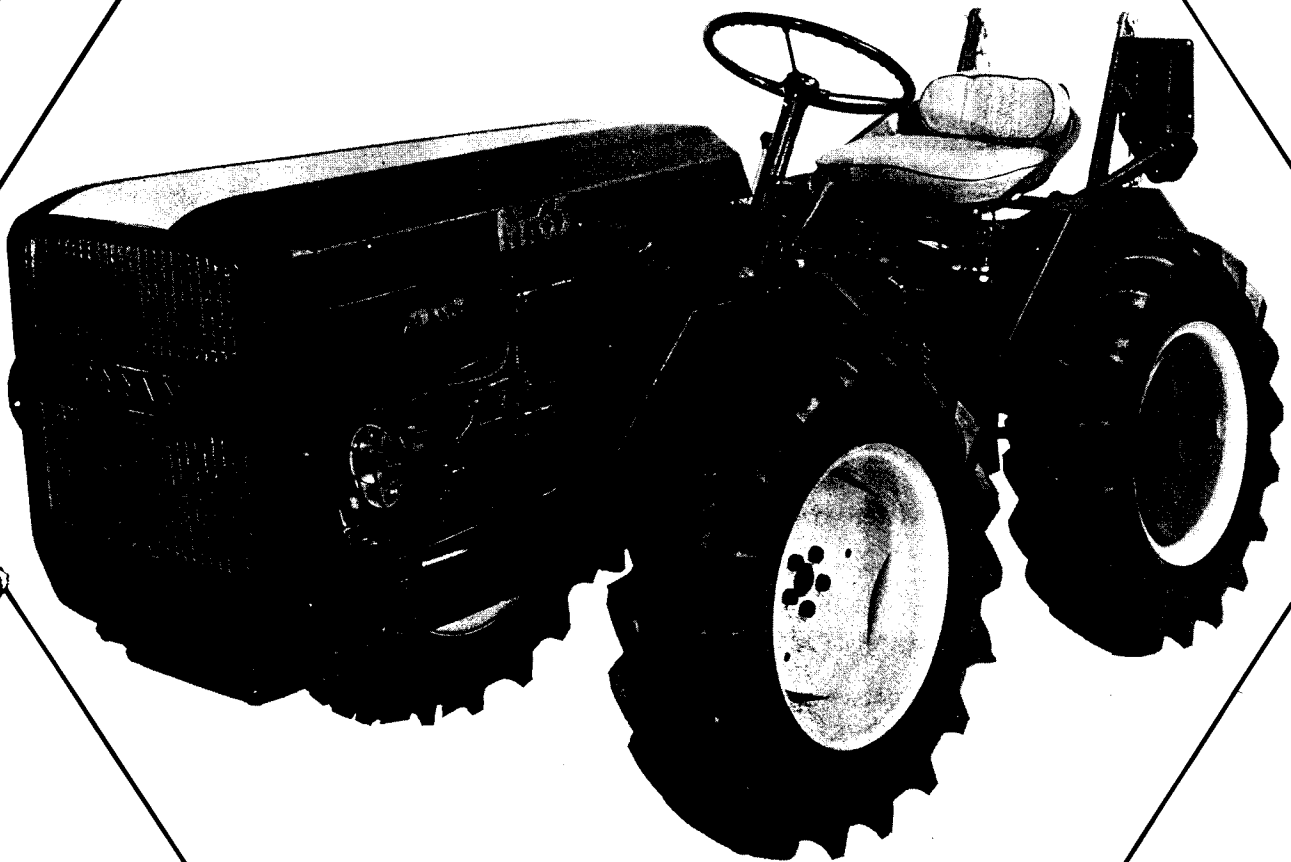


**FERRARI**

trattrice  
agricola

**Mt65**

tractor



**CATALOGO PARTI DI RICAMBIO**  
**ILLUSTRATED PARTS CATALOG**

# ISTRUZIONI PER L'ORDINAZIONE DEI RICAMBI

Per evitare contrattempi ed errori di consegna, si raccomanda vivamente di ordinare le parti di ricambio secondo il campione sottoindicato.

Scrivere chiaramente ed esattamente soprattutto i seguenti elementi:

- Tipo e Numero di Matricola della macchina (stampigliati sull'apposita targhetta).
- Numero di ordinazione e denominazione dei pezzi (da rilevare dai testi del catalogo).
- Quantità richiesta di ciascun pezzo.
- Mezzo di spedizione ed indirizzo esatto.

## ESEMPIO DI ORDINAZIONE

Spett. DITTA

..... } Indirizzo del  
 ..... } Rappresentante di Zona

Vogliate inviarci al sottoindicato indirizzo, tramite .....  
 le parti di ricambio per la trattrice agricola MT 65 avente il N° di matricola .....

Numero di ordinazione	Denominazione	Quantità da inviare
0-05-118	Forcella retromarcia	1
6-05-001	Scatola cambio	1
0-05-296	Perno leva	2
4 UNI 2374 MA	Dado cieco	10

Indirizzo del mittente: .....

## DETERMINAZIONE DELLE QUANTITA'

Per stabilire le quantità si tenga presente che quelle indicate nel catalogo sono quelle richieste per un solo assieme. Quindi se gli assieme sono più di uno, la quantità totale dei particolari montata su ogni macchina si ottiene moltiplicando le quantità indicate nei testi per il numero degli assieme. I particolari che compongono un assieme sono incolonnati più a destra rispetto all'assieme stesso e ciò si nota dal punto che li precede. Il Cliente può richiedere sia i particolari che il loro assieme montato.

### ABBREVIAZIONI USATE NEL CATALOGO

- RIF - Riferimento
- CR - Quantità variabile come richiesto
- NP - Non fornibile come parte di ricambio
- DS - Destro
- SN - Sinistro

**NOTA.** I termini DESTRO e SINISTRO usati in questo catalogo si riferiscono sempre al normale senso di marcia del veicolo, cioè alla macchina vista dall'operatore seduto al posto di guida.

# HOW TO ORDER PARTS

To avoid inconveniences and erroneous shipments, it is recommended that parts be ordered in accordance with the sample illustrated hereafter.

The order shall contain the following data:

- Model and Serial Number of the tractor (stamped on the respective nameplate).
- Part number and nomenclature of items requested (refer to catalog texts).
- Quantity required of each item.

## EXAMPLE OF ORDER

Messrs. ....

} Address of nearest  
} Ferrari Dealer

Please send to the address noted below, by means of .....  
the following spare parts for the Model MT 65 Tractor, Serial N° .....

Part Number	Nomenclature	Quantity required
0-05-118	Shifting fork, reverse gear	1
6-05-001	Transmission housing	1
0-05-296	Shaft lever	2
4UNI 2374	Cap nut	10

Address .....

## QUANTITY OF PARTS

The quantities shown in the catalog are those required for one assembly only. Therefore, if the machine incorporates more than one assembly, the total quantity is obtained multiplying the quantity shown in the text by the number of assemblies. In the text, the components of an assembly are indented of one column to the right with respect to their assembly.

## ABBREVIATIONS USED IN THE PARTS CATALOG

- RIF - Reference
- CR - Quantity variable as required
- NP - Not procurable as a spare part
- RH - Right-hand
- LH - Left-hand

**NOTE.** The terms RH (right-hand), LH (left-hand); are referred to the machine as seen from the driver's seat.

# CATALOGO DELLE PARTI DI RICAMBIO

## INDICE

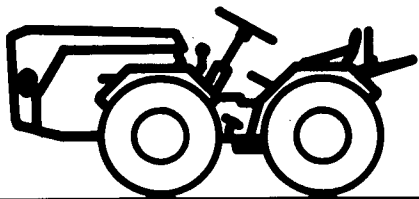
- Fig. 1 SCATOLA CAMBIO  
» 2 INGRANAGGI CAMBIO  
» 3 DIFFERENZIALI E RUOTE  
» 4 DIFFERENZIALE POSTERIORE  
» 5 FRIZIONE MOTORE - ALBERO TRASMISSIONE  
» 6 STERZO IDRAULICO  
» 7 FRENI  
» 8 COFANO - PARAFANGHI - SEDILE - PEDANA  
» 9 IMPIANTO ELETTRICO - CRUSCOTTO E STRUMENTI  
» 10 FRESA  
» 11 PROLUNGAMENTO FRESA  
» 12 PORTA ATTREZZI



# SPARE PARTS CATALOG

## TABLE OF CONTENTS

- Fig. 1 TRANSMISSION HOUSING  
» 2 TRANSMISSION GEARS AND SHAFTS  
» 3 DIFFERENTIAL AND WHEELS  
» 4 REAR DIFFERENTIAL  
» 5 ENGINE CLUTCH - TRANSMISSION  
» 6 POWER STEERING SYSTEM  
» 7 DRUM BRAKES  
» 8 HOOD - MUDGUARDS - SEAT - FOOTBOARD  
» 9 ELECTRICAL SYSTEM - INSTRUMENT PANEL AND INSTRUMENTS  
» 10 TILLER  
» 11 TILLER EXTENSION  
» 12 HYDRAULIC LIFT UNIT



**MT65**

**CATALOGO PARTI DI RICAMBIO**

**ILLUSTRATED PARTS CATALOG**

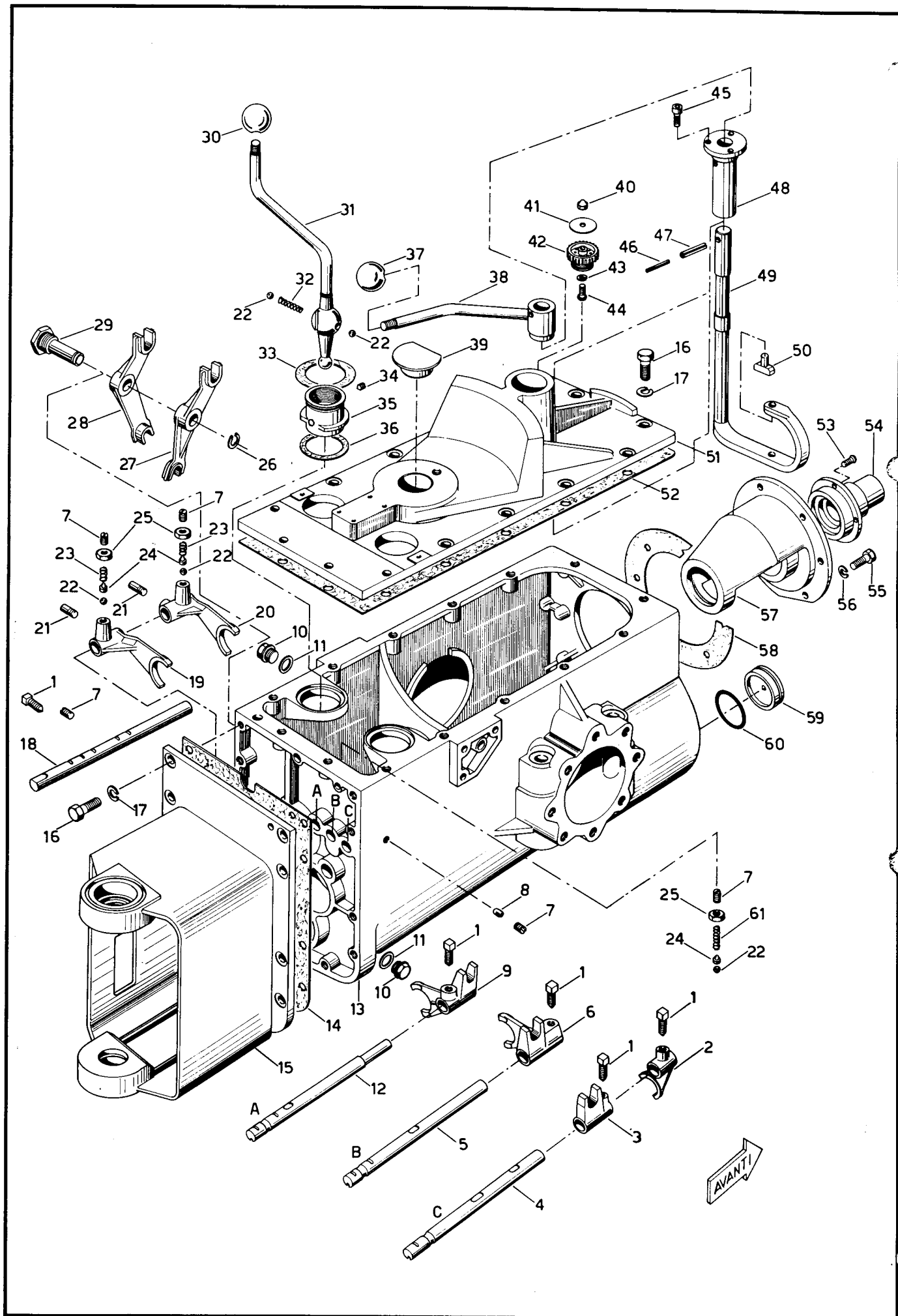


Fig. 1

**SCATOLA CAMBIO  
TRANSMISSION HOUSING**

N. No.	N. di ordinazione Part No.	Denominazione	Nomenclature	Q.tà Q.ty
-	7-05-000	ASSIEME SCATOLA CAMBIO (PARTE PRIMA) COMPONENTI:	TRANSMISSION ASSEMBLY (FIRST PART) CONSISTING OF:	NP
1	8 MA x 20 UNI 2379	• VITE T.Q. P.C.	• SET SCREW, SQUARE HEAD	5
2	0-05-118	• FORCELLA RETROMARCIA	• SHIFTING FORK, REVERSE GEAR	1
3	0-05-016	• FORCELLA ASTA RETROMARCIA	• FORK, REVERSE GEAR	1
4	3-05-206	• ASTA CON NICCHIA RETROMARCIA	• SHIFTING ROD, REVERSE GEAR	1
5	3-05-205	• ASTA CON NICCHIA I E II VELOCITA'	• SHIFTING ROD, I AND II GEAR	1
6	0-05-130	• FORCELLA I E II VELOCITA'	• SHIFTING FORK, I AND II GEAR	1
7	10 MA x 12 UNI 2386	• VITE S.T.I.C.	• SCREW, HEADLESS	7
8	3-05-210	• FAGIOLO INNESTO MARCE	• DOWEL, GEAR SHIFTING	2
9	0-05-131	• FORCELLA III E IV VELOCITA'	• SHIFTING FORK, III AND IV GEAR	1
10	0-05-240	• TAPPO OLIO	• OIL DRAIN PLUG	2
11	0-05-901	• GUARNIZIONE TAPPO OLIO	• GASKET	2
12	3-05-204	• ASTA CON NICCHIA III E IV VELOCITA'	• SHIFTING ROD, III AND IV GEAR	1
13	6-05-001	• SCATOLA CAMBIO	• TRANSMISSION HOUSING	1
14	3-05-907	• GUARNIZIONE SCATOLA ANTERIORE SNODO	• PACKING	1
15	6-05-004	• SCATOLA ANTERIORE SNODO	• SWIVEL JOINT HOUSING, FRONT	1
16	10 MA x 30 UNI 187	• VITE T.E.	• BOLT	20
17	10 UNI 1751	• RONDELLA ELASTICA	• SPRING WASHER	20
18	3-05-219	• ASTA CON NICCHIA P.D.P.	• SHIFTING ROD, POWER T.O.	1
19	0-05-108	• FORCELLA I E II P.D.P.	• SHIFTING FORK, P.T.O. I AND II GEAR	1
20	0-05-109	• FORCELLA III P.D.P.	• SHIFTING FORK, P.T.O. III GEAR	1
21	0-05-219	• PERNO FORCELLA	• PIN	2
22	RIV 90152010	• SFERA 5/16"	• BALL, 5/16" DIA.	9
23	0-05-900	• MOLLA SFERA FORCELLA P.D.P.	• SPRING P.T.O. SHIFTING FORK	2
24	0-05-294	• PIATTELLO PER MOLLA	• SPRING SEAT	5
25	0-25-222	• DADO	• NUT	5
26	E 16 UNI 3653	• ANELLO ELASTICO	• LOCK RING	1
27	0-05-128	• LEVA P.D.P. II E III VELOCITA'	• POWER T.O. SHIFTING LEVER, II AND III GEAR	1
28	0-05-127	• LEVA P.D.P. I VELOCITA'	• POWER T.O. SHIFTING LEVER, I GEAR	1
29	0-05-296	• PERNO LEVA	• SHAFT, LEVER	1
30	1-01-037	• IMPUGNATURA A SFERA, NERA	• KNOB, BLACK	2
31	6-05-208	• LEVA MARCE E P.D.P.	• LEVER, GEAR SHIFTING AND P.T.O.	2
32	0-05-916	• MOLLA LEVA TESTA SFERICA	• SPRING, LEVER	2
33	3-05-908	• GUARNIZIONE SUPERIORE SUPPORTINO	• GASKET, UPPER	2
34	5 MA x 6 UNI 2389	• VITE S.T.I.C.	• HEADLESS SCREW	2
35	6-05-207	• SUPPORTINO SEDE SFERICA	• SOCKET, SPHERICAL	2
36	0-05-914	• GUARNIZIONE INFERIORE SUPPORTINO	• SEAL	2
37	1-01-038	• IMPUGNATURA A SFERA, ROSSA	• KNOB, RED	1
38	6-05-209	• LEVA VARIATORE	• REDUCTION GEAR LEVER	1
39	6-05-002	• TAPPO FORO FORCELLA	• CAP	1
40	4 UNI 2374 MA	• DADO CIECO	• CAP NUT	1
41	1-01-001	• RONDELLA TAPPO OLIO	• WASHER	1
42	2-05-907	• TAPPO OLIO	• OIL FILLER CAP	1
43	4 UNI 1733	• RONDELLA	• WASHER	1
44	4 MA x 16 UNI 252	• VITE T.T.C.I.	• SCREW	1
45	6 MA x 18 UNI 2383	• VITE T.C.E.I.	• SCREW	3
46	S.E. 4 x 35	• SPINA ELASTICA	• PIN	1
47	S.E. 6 x 35	• SPINA ELASTICA	• PIN	1
48	3-05-124	• BOCCOLA PERNO VARIATORE	• SLEEVE	1
49	7-05-214	• PERNO CON FORCELLA VARIATORE	• SHAFT AND FORK ASSY, REDUCTION GEAR	1
50	3-05-209	• PATTINO FORCELLA VARIATORE	• SHOE	2
51	6-05-003	• COPERCHIO SCATOLA	• COVER	1
52	3-05-905	• GUARNIZIONE COPERCHIO	• PACKING	1
53	5 MA x 15 UNI 274	• VITE T.S.C.	• SCREW	4
54	2-15-019	• SUPPORTINO REGGISPINTE	• TRUST SLEEVE	1
55	8 MA x 25 UNI 187	• VITE T.E.	• BOLT	6
56	8 UNI 1751	• RONDELLA ELASTICA	• SPRING WASHER	6
57	7-05-005	• MOZZO ALBERO TRASMISSIONE	• HUB, DRIVE SHAFT	1
58	3-05-906	• GUARNIZIONE	• GASKET	1
59	3-05-004	• TAPPO CUSCINETTO	• CAP	1
60	0-05-907	• GUARNIZIONE OR	• O-RING	1
61	0-05-908	• MOLLA	• SPRING	3

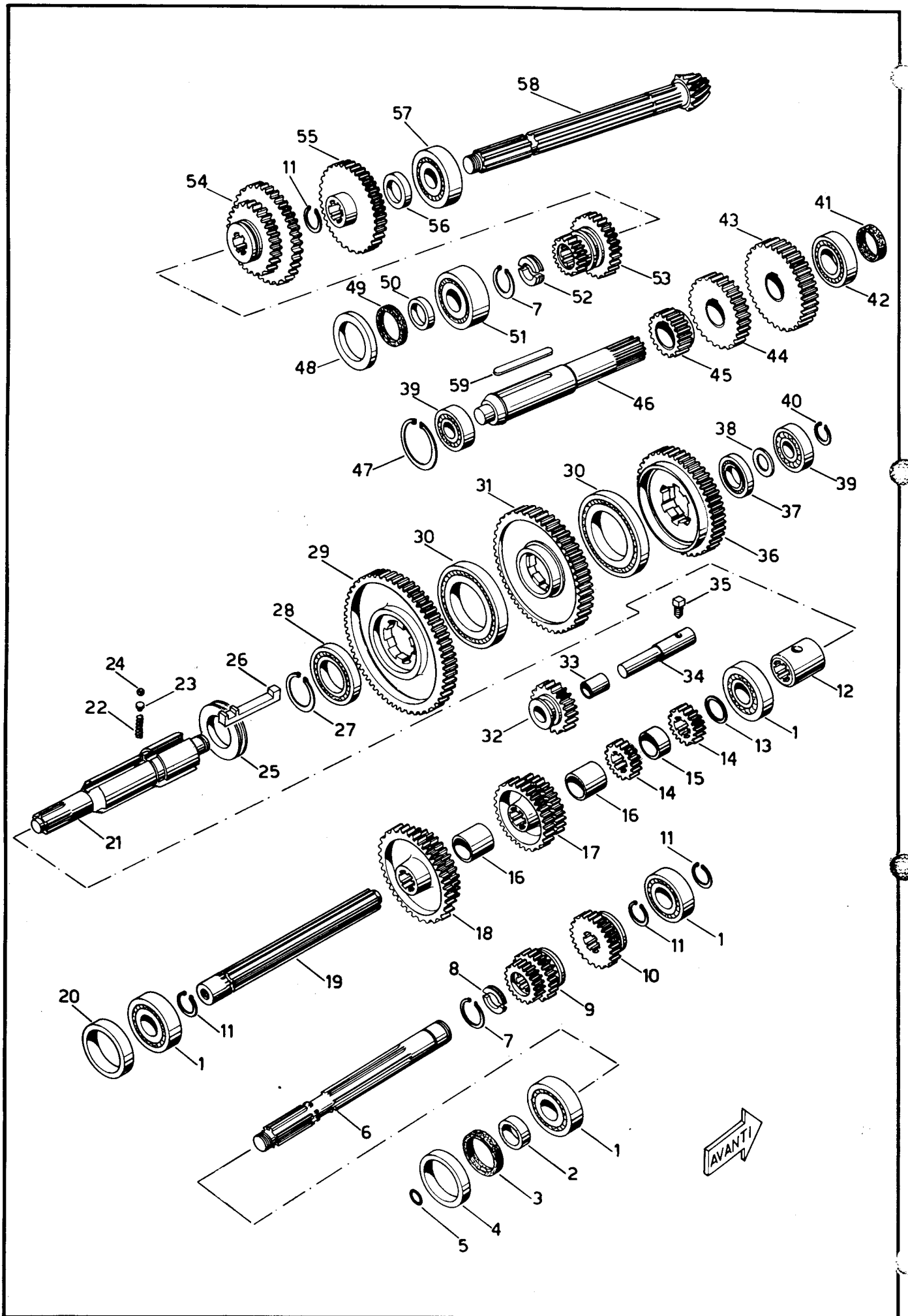


Fig. 2



277. 2175. 12. =

**FERRARI**

FIG.

2

**INGRANAGGI CAMBIO  
TRANSMISSION GEARS AND SHAFTS**

N. No.	N. di ordinazione Part No.	Denominazione	Nomenclature	Q.tà Q.ty
-	7-05-000	ASSIEME SCATOLA CAMBIO (PARTE SECONDA) COMPONENTI:	TRANSMISSION ASSEMBLY (SECOND PART) CONSISTING OF:	NP
1	RIV 6B25	● CUSCINETTO RIGIDO A SFERE (25 x 62 x 17)	● BALL BEARING (25 x 62 x 17)	4
2	6-05-205	● DISTANZIALE GIUNTO P.D.P.	● SPACER	1
3	35 x 52 x 10 Corteco	● ANELLO DI TENUTA	● SEAL	1
4	0-05-288	● DISTANZIALE ALBERO P.D.P.	● SPACER P.T.O. SHAFT	1
5	0-05-903	● GUARNIZIONE OR Ø 19,2 x 3	● O-RING, Ø 19.2 x 3	1
6	6-05-201	● ALBERO PRESA DI POTENZA	● P.T.O. SHAFT	1
7	E 32 UNI 3653	● ANELLO ELASTICO	● LOCK RING	2
8	3-05-287	● ANELLO DI SPALLAMENTO IN 2 META'	● SPLIT RING	1
9	0-05-201	● INGRANAGGIO SCORREVOLE P.D.P. Z = 15/18	● SLIDING GEAR, P.T.O. Z = 15/18	1
10	0-05-203	● INGRANAGGIO SCORREVOLE Z = 21	● SLIDING GEAR, Z = 21	1
11	E 25 UNI 3653	● ANELLO ELASTICO	● LOCK RING	4
12	3-05-227	● MANICOTTO CENTRAGGIO ALBERO PRIMARIO	● SLEEVE, INPUT SHAFT	1
13	3-05-213	● DISTANZIALE INGRANAGGIO RETROMARCIA	● SPACER, REVERSE GEAR	1
14	0-05-205	● INGRANAGGIO FISSO Z = 14	● GEAR Z = 14	2
15	0-05-212	● DISTANZIALE ALBERO PRIMARIO	● SPACER, INPUT SHAFT	1
16	0-05-211	● DISTANZIALE ALBERO PRIMARIO	● SPACER, INPUT SHAFT	2
17	0-05-104	● INGRANAGGIO FISSO Z = 27/24	● GEAR, Z = 27/24	1
18	0-05-262	● INGRANAGGIO IV VELOCITA' MARCE E III VELOCITA' P.D.P. Z = 36/30	● GEAR, Z = 36/30	1
19	3-05-202	● ALBERO PRIMARIO POSTERIORE	● INPUT SHAFT, REAR	1
20	0-05-214	● DISTANZIALE	● SPACER	1
21	7-05-210	● ALBERO VARIATORE	● SHAFT, REDUCTION GEAR	1
22	0-05-908	● MOLLA	● SPRING	1
23	0-05-294	● PIATTELLO PER MOLLA	● SPRING SEAT	1
24	RIV 90152010	● SFERA 5/16" RIV	● BALL, 5/16" DIA. RIV	1
25	7-05-212	● COLLARE LINGUETTA	● COLLAR	1
26	7-05-211	● LINGUETTA INNESTO VARIATORE	● SLIDER	3
27	E 40 UNI 3653	● ANELLO ELASTICO	● LOCK RING	1
28	RIV EL 40	● CUSCINETTO RIGIDO A SFERE (40 x 68 x 9)	● BEARING (40 x 68 x 9)	1
29	7-05-101	● INGRANAGGIO Z = 54 (RIDOTTA)	● GEAR, Z = 54 (LOW GEAR)	1
30	RIV ELn 60	● CUSCINETTO RIGIDO A SFERE (60 x 95 x 11)	● BEARING (60 x 95 x 11)	2
31	7-05-102	● INGRANAGGIO Z = 45 (NORMALE)	● GEAR, Z = 45 (NORMAL GEAR)	1
32	3-05-218	● INGRANAGGIO RETROMARCIA Z = 18	● GEAR, REVERSE, Z = 18	1
33	3-05-007	● BRONZINA INGRANAGGIO RETROMARCIA	● BUSHING	1
34	3-05-211	● ALBERINO RETROMARCIA	● SHAFT, REVERSE GEAR	1
35	8 MA x 20 UNI 2371	● VITE T.Q. PUNTA CONICA	● SET SCREW, SQUARE HEAD	1
36	7-05-103	● INGRANAGGIO Z = 38 (VELOCE)	● GEAR, Z = 38 (HIGH GEAR)	1
37	RIV EL 25	● CUSCINETTO RIGIDO A SFERE (25 x 47 x 8)	● BEARING (25 x 47 x 8)	1
38	7-05-213	● RONDELLA DI SPALLAMENTO	● BACK-UP WASHER	1
39	RIV 5B - 20	● CUSCINETTO RIGIDO A SFERE (20 x 52 x 15)	● BEARING (20 x 52 x 15)	2
40	E 20 UNI 3653	● ANELLO ELASTICO	● LOCK RING	1
41	30 x 40 x 7 Corteco	● ANELLO DI TENUTA	● SEAL	1
42	RIV 3A - 30	● CUSCINETTO RIGIDO A SFERE (30 x 62 x 16)	● BEARING (30 x 62 x 16)	1
43	7-05-218	● PIGNONE Z = 32 (VELOCE)	● PINION, Z = 32 (HIGH GEAR)	1
44	7-05-217	● PIGNONE Z = 25 (NORMALE)	● PINION, Z = 25 (NORMAL GEAR)	1
45	7-05-216	● PIGNONE Z = 16 (RIDOTTA)	● PINION, Z = 16 (LOW GEAR)	1
46	7-05-215	● ALBERO MOTORE	● DRIVE SHAFT	1
47	I 52 UNI 3654	● ANELLO ELASTICO	● LOCK RING	1
48	6-05-204	● DISTANZIALE CUSCINETTO OBLIQUO	● SPACER	1
49	35 x 47 x 7 Corteco	● ANELLO DI TENUTA	● SEAL	1
50	6-05-203	● DISTANZIALE GIUNTO PIGNONE	● SPACER	1
51	RIV 6BBN On 25	● CUSCINETTO OBLIQUO (25 x 62 x 25.4)	● BEARING (25 x 62 x 25.4)	1
52	0-05-244	● ANELLO DI SPALLAMENTO IN 2 META'	● SPLIT RING	1
53	0-05-263	● INGRANAGGIO III E IV SCORREVOLE Z = 14/23	● SLIDING GEAR, III AND IV, Z = 14/23	1
54	0-05-120	● INGRANAGGIO I E II SCORREVOLE Z = 26/36	● SLIDING GEAR; I AND II, Z = 26/36	1
55	6-05-206	● INGRANAGGIO RETROMARCIA Z = 32	● GEAR, REVERSE, Z = 32	1
56	6-05-200	● ANELLO DI SPINTA CUSCINETTO	● THRUST RING	1
57	RIV 6 DBVQ 25	● CUSCINETTO RULLI CILINDRICI (25 x 62 x 17)	● BEARING (25 x 62 x 17)	1
58	3-05-228	● PIGNONE CONICO Z = 7	● BEVEL PINION Z = 7	1
59	8 x 7 x 70 UNIM 92	● LINGUETTA INCASTRATA	● KEY	1

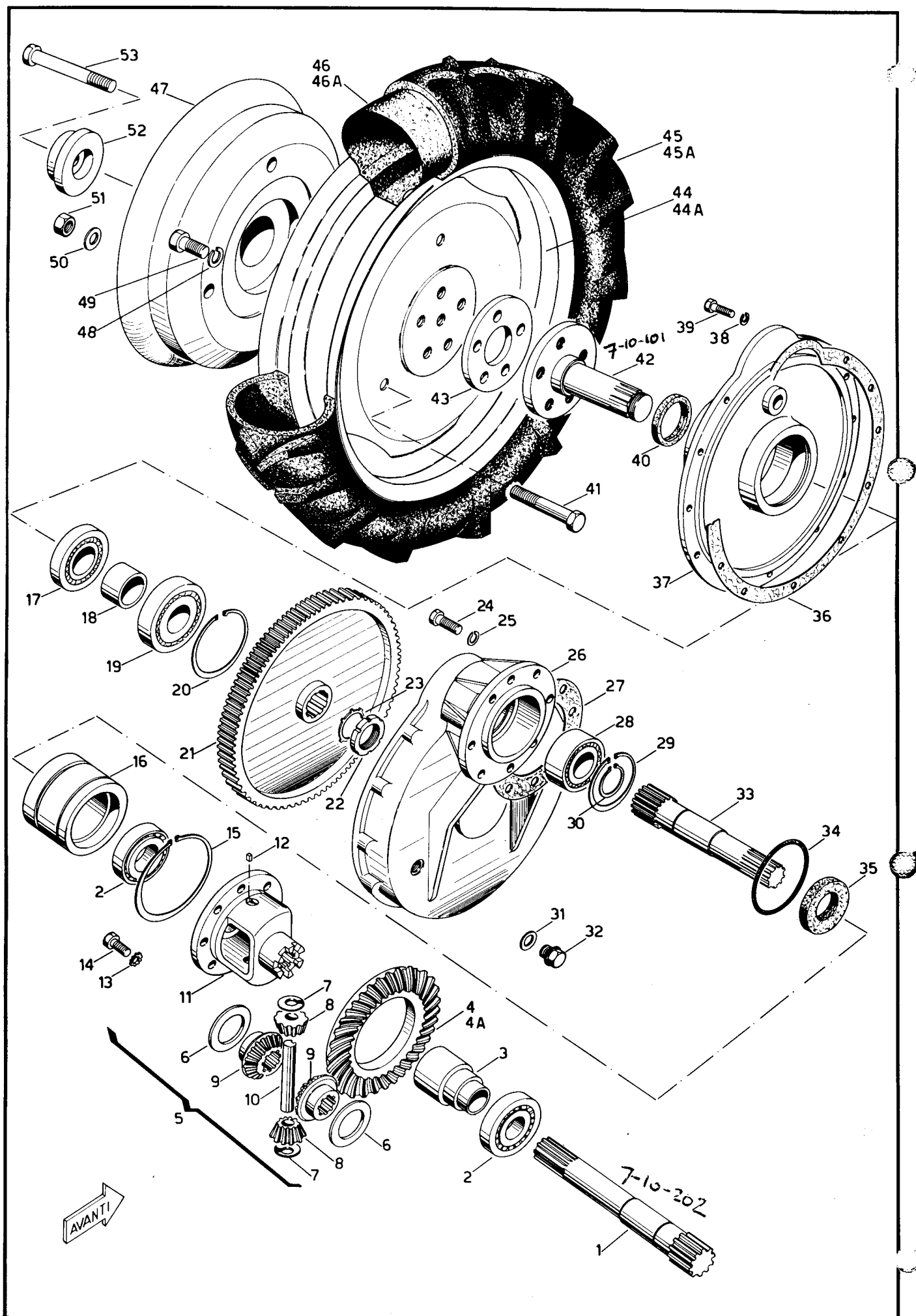


Fig. 3

**DIFFERENZIALI E RUOTE**  
**DIFFERENTIAL AND WHEELS**

N. No.	N. di ordinazione Part No.	Denominazione	Nomenclature	Q.tà Q.ty
-	7-10-000	ASSIEME DIFFERENZIALE ANTERIORE	FRONT DIFFERENTIAL ASSY	NP
-	7-11-000	ASSIEME DIFFERENZIALE POSTERIORE (VEDERE ANCHE FIG. 4)	REAR DIFFERENTIAL ASSY (SEE ALSO FIG. 4)	NP
		COMPONENTI:	CONSISTING OF:	
1	7-10-202	● SEMIASSE LUNGO	● AXLE, LONG	1
2	RIV 01/02/7208	● CUSCINETTO RULLI CONICI (40x80x19,75)	● BEARING (40x80x19.75)	2
3	7-10-201	● PROLUNGAMENTO DIFFERENZIALE	● SPACER	1
4	2-10-162	● CORONA Z = 37 (SOLO PER DIFF. ANT.)	● RING GEAR, Z = 37 (FRONT DIFFERENTIAL ONLY)	1
4A	6-11-201	● CORONA Z = 37 (SOLO PER DIFF. POST.)	● RING GEAR, Z = 37 (REAR DIFFERENTIAL ONLY)	1
5	8-10-100	● SCATOLA DIFFERENZIALE COMPLETA	● DIFFERENTIAL ASSY	1
		COMPONENTI:	CONSISTING OF:	
6	8-10-100/6	●● RONDELLA	●● RING	2
7	8-10-100/7	●● RALLA PER SATELLITE	●● RACE	2
8	8-10-100/5	●● SATELLITE	●● PLANETARY GEAR	2
9	8-10-100/2	●● PLANETARIO	●● CROWN WHEEL	2
10	8-10-100/3	●● SPINA	●● SHAFT	1
11	8-10-100/1	●● SCATOLA	●● HOUSING	1
12	8-10-100/4	●● CHIAVETTA	●● KEY	1
	RDI 10 DIN 6798	● RONDELLA DENTELLATA	● LOCK WASHER	8
14	10 MA x 20 UNI 187	● VITE T.E.	● BOLT	8
15	E 105 UNI 3653	● ANELLO ELASTICO	● LOCK RING	2
16	7-10-001	● SUPPORTO SCATOLA DIFFERENZIALE	● SUPPORT	2
17	RIV 5A	● CUSCINETTO RIGIDO A SFERE (40x80x18)	● BEARING (40x80x18)	2
18	7-10-200	● DISTANZIALE CUSCINETTI RUOTA	● SPACER	2
19	RIV 9B	● CUSCINETTO RIGIDO A SFERE (40x90x23)	● BEARING (40x90x23)	2
20	1 90 UNI 3654	● ANELLO ELASTICO	● LOCK RING	2
21	7-10-100	● INGRANAGGIO RIDUTTORE Z = 77	● GEAR, Z = 77	2
22	SKF - KM 7	● GHIERA 35x1,5M	● LOCK NUT	2
23	SKF - MB 7	● RONDELLA DI SICUREZZA	● LOCK WASHER	2
24	12 MA x 35 UNI 183	● VITE T.E.	● BOLT	12
25	A 13 UNI 1751	● RONDELLA ELASTICA	● SPRING WASHER	12
26	7-10-003	● SCATOLA RIDUTTORE	● HOUSING, REDUCTION GEAR	2
27	7-10-901	● GUARNIZIONE FLANGIA RIDUTTORE	● GASKET	2
28	RIV 4 AANON	● CUSCINETTO OBLIQUO (35x72x27)	● BEARING (35x72x27)	2
29	1 72 UNI 3654	● ANELLO ELASTICO	● LOCK RING	2
30	E 35 UNI 3653	● ANELLO ELASTICO	● LOCK RING	2
31	0-05-901	● GUARNIZIONE TAPPO OLIO	● SEAL	2
32	0-05-240	● TAPPO OLIO	● OIL PLUG	2
33	7-10-203	● SEMIASSE CORTO	● AXLE SHORT	1
34	0-10-904	● GUARNIZIONE OR	● O-RING	2
35	35x72x10 Corteco	● ANELLO DI TENUTA	● SEAL	2
36	7-10-900	● GUARNIZIONE SCATOLA RIDUTTORE	● PACKING	2
37	7-10-004	● MOZZO RIDUTTORE RUOTE	● HUB, REDUCTION GEAR	2
38	A 8 UNI 1751	● RONDELLA ELASTICA	● SPRING WASHER	22
39	8 MA x 30 UNI 187	● VITE T.E.	● BOLT	22
40	48/62/8 Corteco	● ANELLO DI TENUTA	● SEAL	2
41	14 MA x 95 UNI 185	● VITE T.E. (NOTA 1 E 2)	● BOLT (SEE NOTE 1 AND 2)	6
42	7-10-101	● PERNO RUOTE	● AXLE	2
43	7-10-005	● FLANGIA RUOTE (NOTA 2)	● FLANG (NOTE 2)	2
44	2-10-908	● DISCO RUOTA (PER PNEUMATICO 6-00-16) (NOTA 1)	● WHEEL HUB (FOR 6.00-16 TIRE) (NOTE 1)	2
44A	7-10-902	● DISCO RUOTA (PER PNEUMATICO 7-50-16)	● WHEEL HUB (FOR 7.50-16 TIRE)	2
45	Pirelli 6.00-16	● PNEUMATICO (NOTA 1)	● TIRE (NOTE 1)	2
45A	Pirelli 7.50-16	● PNEUMATICO	● TIRE	2
46	Pirelli «C16W»	● CAMERA D'ARIA (NOTA 1)	● TUBE (NOTE 1)	2
46A	Pirelli «B16A»	● CAMERA D'ARIA	● TUBE	2
47	0-10-011	● ZAVORRA (NOTA 1)	● BALLAST (NOTE 1)	2
48	A 15 UNI 1751	● RONDELLA ELASTICA	● SPRING WASHER	10
49	14 MA x 30 UNI 187	● VITE T.E.	● BOLT	10
50	14 UNI 1734	● RONDELLA SEMILAVORATA (NOTA 1 E 2)	● WASHER (NOTE 1 AND 2)	6
51	14 UNI 205 MA	● DADO ESAGONALE (NOTA 1 E 2)	● NUT (NOTE 1 AND 2)	6
52	6-11-006	● RONDELLA ZAVORRA (NOTA 3)	● WASHER, BALLAST (NOTE 3)	2
53	16 MA x 120 UNI 183	● VITE T.E. (NOTA 3)	● BOLT (NOTE 3)	2

NOTA 1: A RICHIESTA

NOTA 2: VALE SOLO PER DIFFERENZIALE ANTERIORE

NOTA 3: VALE SOLO PER DIFFERENZIALE POSTERIORE

NOTE 1: ON REQUEST

NOTE 2: FOR FRONT DIFFERENTIAL ONLY

NOTE 3: FOR REAR DIFFERENTIAL ONLY

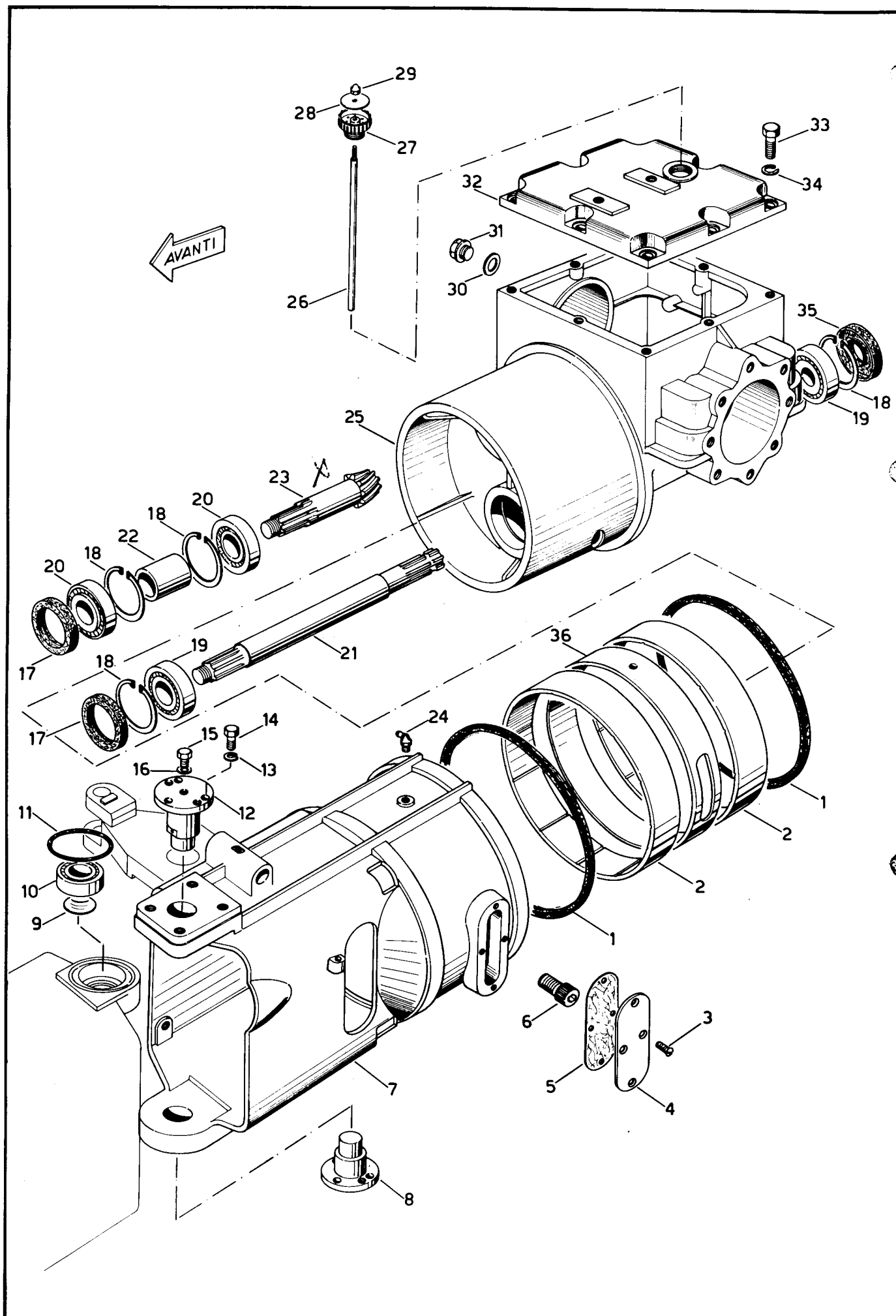
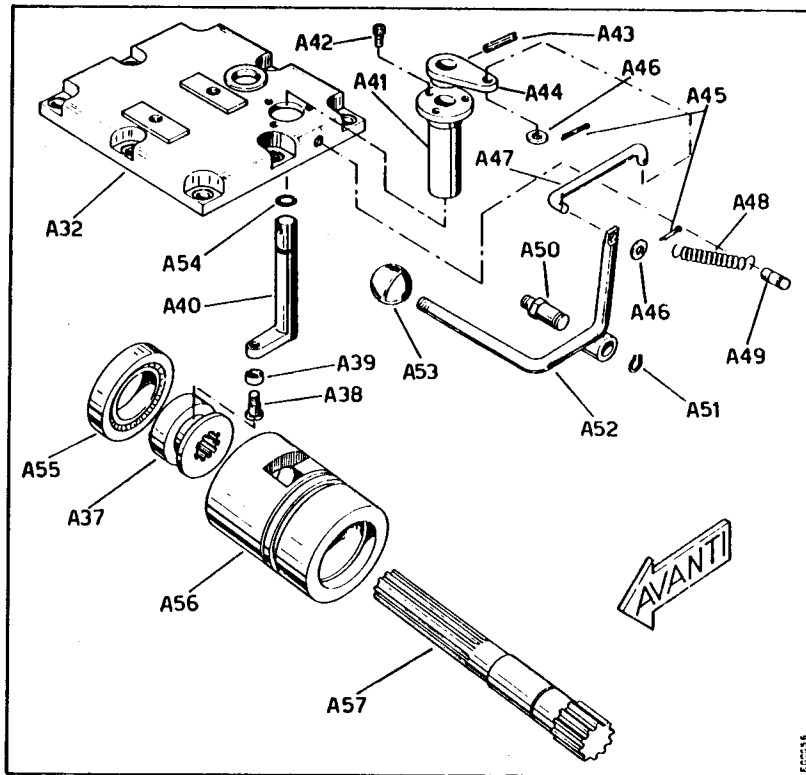


Fig. 4

DIFFERENZIALE POSTERIORE  
REAR DIFFERENTIAL

VARIANTE AL «CATALOGO PARTI DI RICAMBIO» PER LE TRATTRICI EQUIPAGGiate CON IL BLOCCAGGIO DIFFERENZIALE POSTERIORE.

SUPPLEMENT TO THE ILLUSTRATED PARTS CATALOG FOR TRACTORS EQUIPPED WITH REAR DIFFERENTIAL LOCKING



Gommare sul retro questa striscia ed incollare a lato del resto della figura in oggetto, sul bordo esterno.  
 Paste the back side of this strip to the outer margin of the affected text page.

N. No.	N. di ordinazione Part No	Denominazione	Nomenclature	Q. tà Q. ty
A32	6-11-002/D	COPERCHIO SCATOLA	COVER HOUSING	
-	7-11-000/1	ASSIEME BLOCCAGGIO DIFFERENZIALE COMPONENTI:	DIFFERENTIAL LOCKING DEVICE CONSISTING OF:	
A37	8-10-201	● CORSOIO BLOCCAGGIO RUOTE	● SLIDER, WHEEL LOCKING	1
A38	1-10-216	● PERNO RULLINO BLOCCAGGIO	● BOLT	1
A39	1-10-217	● RULLINO	● ROLLER	1
A40	6-11-101	● PERNO BLOCCAGGIO	● SHAFT	1
A41	6-11-100	● BOCCOLA PERNO	● SLEEVE	1
A42	6MAx12UNI2383	● VITE T.C.E.I.	● SOCKET HEAD SCREW	3
A43	S.E. 5x35	● SPINA ELASTICA	● ROLL PIN	1
A44	6-11-211	● LEVA	● LEVER	1
A45	A2x15UNI1336	● COPIGLIA	● COTTER PIN	2
A46	6 UNI 1733	● RONDELLA	● WASHER	2
A47	6-11-215	● TIRANTE	● TIE ROD	1
A48	6-32-900	● MOLLA	● SPRING	1
A49	6-11-212	● SPINA ATTACCO MOLLA	● FITTING, SPRING	1
A50	6-11-214	● SUPPORTO LEVA	● SUPPORT	1
A51	E 16 UNI 3653	● ANELLO ELASTICO	● LOCK RING	1
A52	6-11-213	● LEVA COMANDO BLOCCAGGIO	● LEVER, DIFFERENTIAL LOCKING	1
A53	1-01/048	● IMPUGNATURA SFERICA	● KNOB	1
A54	896	● ANELLO DI TENUTA	● SEAL	1
A55	RIV01/02/7210	CUSCINETTO RULLI CONICI (50x90x21,75) (NOTA 1)	BEARING (50x90x21,75) (NOTE 1)	1
A56	6-11-007	SUPPORTO SCATOLA DIFFERENZIALE (NOTA1)	SUPPORT (NOTE 1)	1
A57	6-11-217	SEMIASSE LUNGO (NOTA 1)	AXLE, LONG (NOTE 1)	1

NOTA 1: PER IL MONTAGGIO DI QUESTI PARTICOLARI RIFERIRSI ALLA FIGURA 3 (POSIZIONI 1-2-16), TENENDO PRESENTE CHE ESSI VALGONO SOLAMENTE PER LA PARTE SINISTRA DEL DIFFERENZIALE POSTERIORE E CHE IL PARTICOLARE RICHIAMATO IN POSIZIONE 3, FIG. 3 VIENE SOSTITUITO DAL PARTICOLARE A 37.

NOTE 1: THESE PARTS REPLACE ITEMS 1, 2 AND 16 SHOWN IN FIGURE 3 FOR STANDARD VERSION ON L.H. SIDE OF REAR DIFFERENTIAL ONLY. ALSO ITEM A 37 ILLUSTRATED HEREIN REPLACES ITEM 3 OF FIGURE 3.

**DIFFERENZIALE POSTERIORE**  
**REAR DIFFERENTIAL**

N. No.	N. di ordinazione Part No.	Denominazione	Nomenclature	Q. ta Q. ty
-	7-11-000	ASSIEME DIFFERENZIALE POSTERIORE (VEDERE ANCHE FIG. 3)	REAR DIFFERENTIAL ASSY (SEE ALSO FIG. 3)	NP
		COMPONENTI:	CONSISTING OF:	2
1	6-11-902	● ANELLO DI TENUTA A LABBRO	● SEAL	2
2	6-11-209	● BRONZINA, SCATOLA SNODO	● BUSHING	4
3	5MA x 10 UNI 270	● VITE T.S.C.	● SCREW	1
4	6-11-207	● COPERCHIETTO ASOLA	● COVER	1
5	6-11-901	● GUARNIZIONE ASOLA	● PACKING	1
6	16MA x 30 UNI 2383	● VITE T.C.E.I.	● SCREW	1
7	6-11-005	● SCATOLA CENTRALE SNODO	● HOUSING	1
8	6-32-224	● PERNO INFERIORE SNODO	● PIN, LOWER	2
9	8-05-221	● FONDELLO	● CAP	2
10	RIV 2AA	● CUSCINETTO RIGIDO A SFERE (25 x 52 x 18)	● BEARING (25 x 52 x 18)	2
11	2-05-901	● GUARNIZIONE OR	● O-RING	1
12	6-32-223	● PERNO SUPERIORE SNODO	● PIN, UPPER	6
13	A 8 UNI 1751	● RONDELLA ELASTICA	● SPRING WASHER	6
14	8MA x 20 UNI 187	● VITE T.E.	● BOLT	2
15	8MA x 12 UNI 187	● VITE T.E.	● BOLT	2
16	1-01-005	● RONDELLA	● WASHER	2
17	45 x 62 x 12 Corteco	● ANELLO DI TENUTA PARAPOLVERE	● SEAL	4
18	1 62 UNI 3654	● ANELLO ELASTICO	● LOCK RING	2
19	RIV 6 B 25	● CUSCINETTO RIGIDO A SFERE (25 x 62 x 17)	● BEARING (25 x 62 x 17)	2
20	RIV 01/02/7206	● CUSCINETTO RULLI CONICI (30 x 62 x 17,25)	● BEARING (30 x 62 x 17,25)	1
21	6-11-202	● ALBERO PRESA DI POTENZA	● SHAFT	1
22	6-11-206	● DISTANZIALE PIGNONE	● SPACER	1
23	6-11-200	● PIGNONE CONICO Z = 7	● PINION SHAFT, Z = 7	1
24	7-11-000/13	● INGRASSATORE INCLINATO	● GREASE FITTING	1
25	6-11-001	● SCATOLA	● HOUSING	1
26	2-05-223	● ASTA LIVELLO OLIO	● DEEPSTICK, OIL LEVEL	1
27	2-05-907	● TAPPO OLIO	● OIL PLUG	1
28	1-01-001	● RONDELLA	● WASHER	1
29	4 UNI 2374 MA	● DADO CIECO	● CAP NUT	1
30	0-05-901	● GUARNIZIONE TAPPO OLIO	● GASKET	1
31	0-05-240	● TAPPO OLIO	● OIL PLUG	1
32	6-11-002	● COPERCHIO SCATOLA	● COVER, HOUSING	8
33	10 MA x 30 UNI 187	● VITE T.E.	● BOLT	8
34	A 10 UNI 1751	● RONDELLA ELASTICA	● SPRING WASHER	1
35	25 x 62 x 10 Corteco	● ANELLO DI TENUTA	● SEAL	1
36	6-11-210	● DISTANZIALE BRONZINE	● SPACER	



IZIONE MOTORE - ALBERO TRASMISSIONE  
 ENGINE CLUTCH - TRANSMISSION

N. No.	N. di ordinazione Part No.	Denominazione	Nomenclature	Q.tà Q.ty
-	6-15-000	ASSIEME FRIZIONE MOTORE	ENGINE CLUTCH ASSY	RIF
-	6-32-000	GRUPPO COMPONENTI VARI COMPONENTI:	MISCELLANEOUS COMPONENTS GROUP CONSISTING OF:	RIF
1	0-16-903	● TARGHETTA MATRICOLA	● NAMEPLATE	1
2	6-15-907	● GUAINA FILO FRIZIONE	● SHEATH, CLUTCH CABLE	1
3	6-15-906	● FILO FRIZIONE	● CLUTCH CABLE	1
4	0-25-207	● REGISTRO FILO FRIZIONE	● TURNBUCKLE, CLUTCH CABLE	1
5	0-25-222	● DADO REGISTRO FILO	● NUT	1
6	2-15-901	● MOLLA FILO FRIZIONE	● SPRING	1
7	A 10 UNI 1751	● RONDELLA	● WASHER	7
8	10 MA x 25 UNI 2383	● VITE T.C.E.I.	● SCREW	7
9	0-16-201	● FULCRO FORCELLA	● FORK PIVOT FITTING	1
10	2-15-240	● FORCELLA FRIZIONE	● CLUTCH FORK	1
11	0-16-007	● MANICOTTO SOSTEGNO REGGISPINTA	● RETAINER, THRUST BEARING	1
12	0-16-902	● ASSIEME SPINGIDISCO FRIZIONE	● CLUTCH PRESSURE DISC	1
13	0-16-204	● DISCO FRIZIONE	● CLUTCH PLATE -	1
14	RIV - ALN 15	● CUSCINETTO A SFERE A TENUTA STAGNA (15 x 35 x 11) (VED. CATALOGO MOTORE)	● BEARING, SEALED (15 x 35 x 11) (SEE ENGINE CATALOG)	RIF
15	A 8 UNI 1751	● RONDELLA	● WASHER	22
16	8 MA x 20 UNI 2383	● VITE T.C.E.I.	● SCREW	6
17	RIV 9750	● CUSCINETTO ASSIALE (36,2 x 74 x 18,9)	● BEARING (36.2 x 74 x 18.9)	1
18	8 MA x 35	● VITE PRIGIONIERA (VED. CATALOGO MOTORE)	● STUD (SEE ENGINE CATALOG)	RIF
19	2-15-048	● SCATOLA FRIZIONE	● CLUTCH HOUSING	1
20	3 x 6 UNI 748	● CHIODO T.T. AUTOFILETTANTE	● RIVET, SELF-THREADING	4
21	8 - UNI 205 MA	● DADO	● NUT	10
22	S.E. 4 x 30	● SPINA ELASTICA	● PIN	1
23	6-32-213	● PERNO PEDALE	● PIN, CLUTCH PEDAL	1
24	6-32-209	● PEDALE FRIZIONE	● CLUTCH PEDAL	1
25	6-32-234	● FORCELLINA	● FORK	1
26	6-32-235	● PERNO	● PIN	1
27	A 3 x 18 UNI 1336	● COPIGLIA	● COTTER PIN	1
28	6-15-212	● PERNO FILO FRIZIONE	● PIN, CLUTCH CABLE	1
29	6 UNI 205 MA	● DADO ESAGONALE	● NUT	1
30	6 UNI 1733	● RONDELLA PIANA	● WASHER	3
31	2-30-126	● MORSETTO SERRAFILO MASCHIO	● CLAMP, MALE	1
32	2-30-127	● MORSETTO SERRAFILO FEMMINA	● CLAMP, FEMALE	1
33	6 MA x 15 UNI 185	● VITE T.E.	● BOLT	1
34	0-25-202	● GANCIO SOSTEGNO GUAINA	● HOOK	2
35	6-15-205	● LEVA ACCELERATORE	● LEVER, ACCELERATOR	1
36	A 10 UNI 1751	● RONDELLA	● WASHER	1
37	10 UNI 205 MA	● DADO ESAGONALE	● NUT	1
38	6-15-208	● DISCO LEVA ACCELERATORE	● FRICTION DISC, ACCELERATOR LEVER	1
39	6-15-900	● MOLLA LEVA ACCELERATORE	● SPRING	1
40	10 UNI 1733	● RONDELLA PIANA	● WASHER	1
41	10 MA x 75 UNI 183	● VITE T.E.	● BOLT	1
42	A 2 x 15 UNI 1336	● COPIGLIA	● COTTER PIN	2
43	8 UNI 1751	● RONDELLA ELASTICA	● SPEING WASHER	10
44	6-32-100	● FLANGIA ANTERIORE ALBERO TRASMISSIONE	● FRONT FLANGE, DRIVE SHAFT	2
45	0-05-903	● GUARNIZIONE OR	● O-RING	4
46	20x1M-GUK20MC	● GHIERA AUTOBLOCCANTE	● SELF LOCKING NUT	4
47	6-32-229	● ASSIEME ALBERO TRASMISSIONE CON GIUNTO OMOCINETICO COMPONENTI:	● DRIVE SHAFT AND UNIVERSAL COUPLING ASSY CONSISTING OF:	2
48		●● MOLLA	●● SPRING	1
48	6-32-229/1	●● CALICE	●● BELL	1
49	6-32-229/2	●● ASSIEME SNODO	●● SWIVEL JOINT ASSY	1
50	6-32-229/3	COMPONENTI:	CONSISTING OF:	
51	6-32-229/4	●●● ANELLO CONTENITORE	●●● SOCKET	1
52	6-32-229/5	●●● TERMINALE CON SFERA	●●● TRUNNION AND BALL	1
53	6-32-229/6	●● ASSIEME CROCIERA	●● SPIDER ASSY	2
		COMPONENTI:	CONSISTING OF:	
54	6-32-229/7	●●● CUSCINETTO A RULLINI	●●● BEARING	3
55	6-32-229/8	●●● GUARNIZIONE FELTRO	●●● FELT RING	4
56	6-32-229/9	●●● FONDELLO	●●● RETAINER	4
57	6-32-229/10	●●● CROCIERA	●●● SPIDER	1
58	6-32-229/11	●●● CUSCINETTO A RULLINI	●●● BEARING	1
59	1 24 UNI 3654	●● ANELLO ELASTICO	●● LOCK RING	8
60	6-32-229/13	●● SEMIGIUNTO	●● YOKE	1
61	6-32-229/14	●● INGRASSATORE 6 MB	●● GREASE FITTING	5
62	6-32-229/15	●● FORCELLA	●● YOKE	1
63	6-32-229/16	●● PERNO	●● PIN	1
64	6-32-229/17	●● ALBERO CON SEMIGIUNTO	●● SHAFT AND YOKE ASSY	1
65	6-32-229/18	●● ANELLO	●● RETAINING RING	2



IZIONE MOTORE - ALBERO TRASMISSIONE  
 ENGINE CLUTCH - TRANSMISSION

N. No.	N. di ordinazione Part No.	Denominazione	Nomenclature	Q.tà Q.ty
66	6-32-229/19	●● GHIERA	●● RING NUT	1
67	6-32-229/20	●● GUARNIZIONE FELTRO	●● FELT RING	1
68	6-32-229/21	●● MANICOTTO	●● SLEEVE	1
69	6-32-229/22	●● ASSIEME CROCIERA COMPONENTI:	●● SPIDER ASSY CONSISTING OF:	1
70	6-32-229/23	●●● CUSCINETTO A RULLINI	●●● BEARING	3
71	6-32-229/24	●●● CROCIERA	●●● SPIDER	1
72	6-32-229/25	●●● FONDELLO	●●● RETAINER	4
73	6-32-229/26	●●● GUARNIZIONE FELTRO	●●● FELT RING	4
74	6-32-229/27	●●● CUSCINETTO A RULLINI	●●● BEARING	1
75	1 22 UNI 3654	●● ANELLO ELASTICO	●● LOCK RING	4
76	6-32-229/29	●● SEMIGIUNTO	●● YOKE	1
77	8 MA x 25 UNI 2383	● VITE T.C.E.I.	● SCREW	16
78	6-32-101	● FLANGIA POSTERIORE ALBERO TRASMISS.	● REAR FLANGE, DRIVE SHAFT	2
79	6-15-202	● TIRANTE ACCELERATORE	● ROD, ACCELERATOR	1

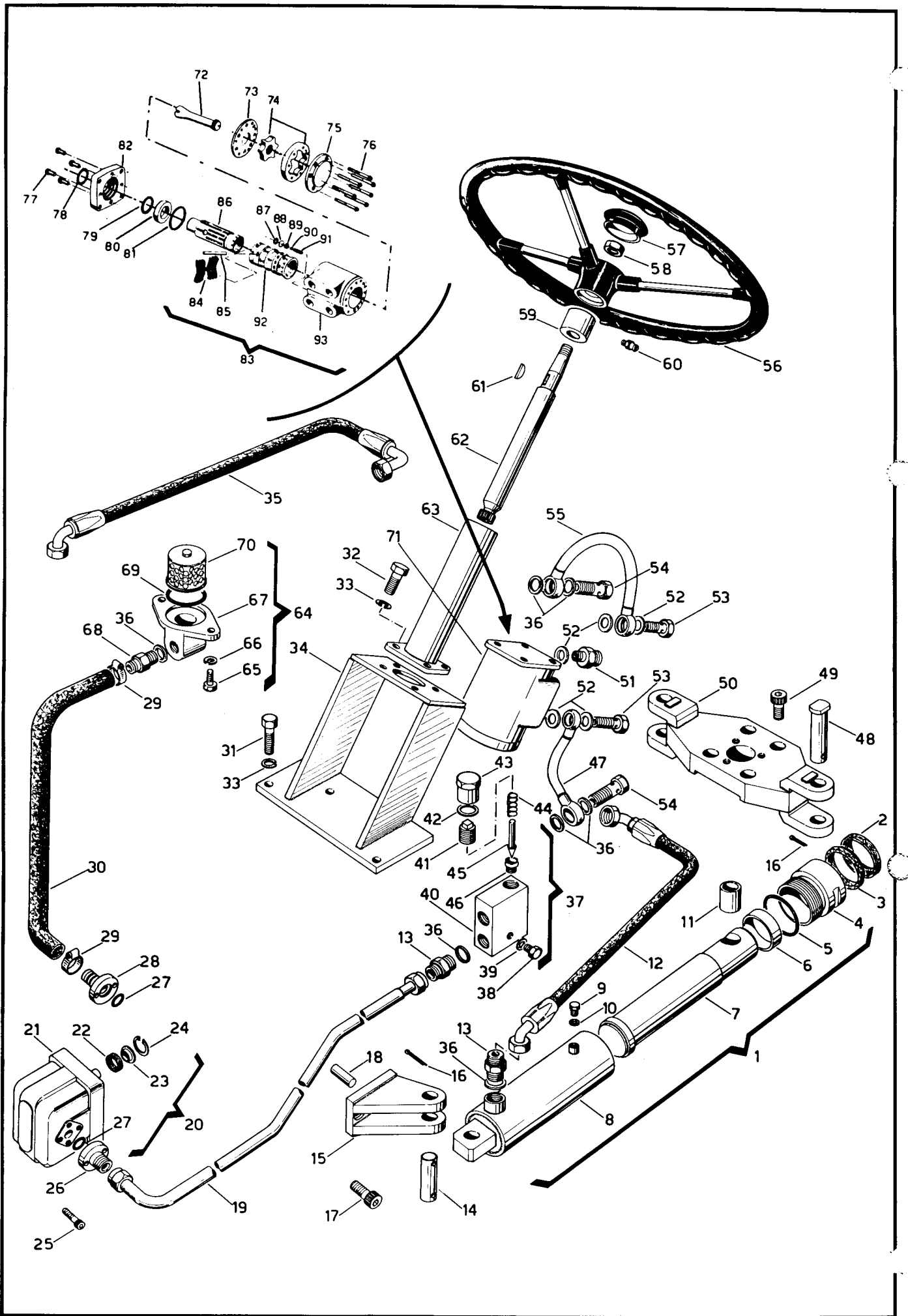


Fig. 6

**STERZO IDRAULICO  
POWER STEERING SYSTEM**

N. No.	N. di ordinazione Part No.	Denominazione	Nomenclature	Q.tà Q.ty
-	6-30-000	ASSIEME STERZO IDRAULICO	CYLINDER ASSEMBLY, POWER STEERING	NP
1	6-30-233	COMPONENTI: ● ASSIEME MARTINETTO	CONSISTING OF: ● CYLINDER ASSEMBLY	2
2	6-30-233/1	COMPONENTI: ●● GUARNIZIONE PARAPOLVERE	CONSISTING OF: ●● DUST SEAL	1
3	6-30-233/2	●● GUARNIZIONE VIPAC 4535	●● GASKET VIPAC 4535	1
4	6-30-233/3	●● TESTA A VITE	●● CAP	1
5	OR 158	●● GUARNIZIONE OR	●● O-RING	1
6	6-30-233/4	●● DISTANZIALE LIMITATORE CORSA	●● SPACER	1
7	6-30-233/5	●● STELO	●● ROD	1
8	6-30-233/6	●● CILINDRO	●● CYLINDER	1
9	6-30-233/7	●● VITE SFIATO	●● VENT PLUG	1
10	6-30-233/8	●● GUARNIZIONE IN ALLUMINIO	●● ALUMINUM GASKET	1
11	5-10-200	●● BOCCOLA	● BUSHING	2
12	6-30-249	● TUBO FLESSIBILE DALL'IDROSTERZO AL CILINDRO SINISTRO	● HOSE	1
13	1-01-042	● NIPPLO	● NIPPLE	3
14	6-30-232	● PERNO ANTERIORE MARTINETTO	● PIN	2
15	6-30-235	● SUPPORTO ANTERIORE MARTINETTO (1 PEZZO DESTRO E 1 PEZZO SINISTRO)	● FRONT SUPPORT, CYLINDER (1RH; 1LH)	1
16	A 5x30 UNI 1336	● COPIGLIA	● COTTER PIN	6
17	12MAx30 UNI 2383	● VITE T.C.E.I.	● SCREW	6
18	0-05-265	● SPINA	● PIN	2
19	6-30-244	● TUBO DI MANDATA DALLA POMPA ALLA VALVOLA DI SICUREZZA	● TUBE	1
20	6-30-901	● ASSIEME POMPA	● PUMP ASSY	1
21	6-30-901/1	COMPONENTI: ●● POMPA	CONSISTING OF: ●● PUMP	1
22	MIM 1222	●● ANELLO DI TENUTA	●● SEAL	1
23	6-30-901/3	●● SOSTEGNO PER ANELLO	●● SEAL RETAINER	1
24	1 22 UNI 3654	●● ANELLO ELASTICO	●● LOCK RING	1
25	6MA x 25 UNI 2383	●● VITE T.C.E.I.	●● SCREW	4
26	6-30-241	●● RACCORDO POMPA, SINISTRO	●● LH FITTING, PUMP	1
27	OR 121	●● GUARNIZIONE OR	●● O-RING	2
28	6-30-240	●● RACCORDO POMPA, DESTRO	●● RH, FITTING, PUMP	1
29	1-01-043	● FASCETTA STRINGITUBO	● CLAMP	2
30	6-30-243	● TUBO MANDATA DAL SERBATOIO ALLA POMPA	● TUBE	1
31	10MAx40 UNI 183	● VITE T.E.	● BOLT	4
32	3/8"x40DIN931	● VITE T.E.	● BOLT	4
33	10 UNI 1751	● RONDELLA ELASTICA	● SPRING WASHER	8
34	6-30-216	● SUPPORTO STERZO	● SUPPORT, STEERING WHEEL	1
35	6-30-248	● TUBO FLESSIBILE DALL'IDROSTERZO AL CILINDRO DESTRO	● HOSE	1
36	1-01-002	● GUARNIZIONE RACCORDO	● GASKET	7
37	6-30-234	● ASSIEME VALVOLA DI SICUREZZA	● SAFETY VALVE ASSY	1
38	8MB x 12 UNI 188	COMPONENTI: ●● VITE T.E.	CONSISTING OF: ●● BOLT	1
39	1-01-005	●● GUARNIZIONE	●● GASKET	1
40	6-30-206	●● CORPO DELLA VALVOLA	●● VALVE BODY	1
41	6-30-234/2	●● REGISTRO VALVOLA	●● ADJUSTING SCREW	1
42	6-30-234/4	●● GUARNIZIONE CAPPELLOTTO	●● GASKET	1
43	6-30-234/3	●● CAPPELLOTTO	●● CAP	1
44	6-30-234/1	●● MOLLA	●● SPRING	1
45	6-30-234/8	●● VALVOLA	●● VALVE NEEDLE	1
46	6-30-234/5	●● SEDE VALVOLA	●● SEAT	1
47	6-30-212	● TUBO DALLA VALVOLA DI SICUREZZA ALL'IDROSTERZO	● TUBE	1
48	6-30-231	● PERNO MARTINETTO	● PIN, CYLINDER	2
49	12MAx25 UNI 2383	● VITE T.C.E.I.	● SCREW	4
50	6-30-230	● BRACCIO STERZO	● PIVOT ARM	1
51	6-30-247	● NIPPLO 18MB-3/8" GAS	● NIPPLE	2
52	1-01-004	● GUARNIZIONE	● GASKET	6
53	6-30-218	● RACCORDO A VITE	● FITTING	2
54	6-31-219	● RACCORDO A VITE	● FITTING	2
55	6-30-214	● TUBO DELL'IDROSTERZO AL DISTRIBUTORE	● TUBE	1
56	1-01-045	● VOLANTE DI GUIDA Ø 400	● STEERING WHEEL Ø 400	1
57	1-01-045/1	COMPONENTI: ●● CALOTTA VOLANTE	CONSISTING OF: ●● CAP, STEERING WHEEL	1
58	14 UNI 205MA	● DADO	● NUT	1
59	6-30-208	● BRONZINA	● BUSHING	1
60	6-30-000 11	● INGRASSATORE 8MA	● GREASE FITTING 8MA	1
61	5x7,5 UNIM 99	● LINGUETTA AMERICANA	● WOODRUFF KEY	1



**STERZO IDRAULICO**  
**POWER STEERING SYSTEM**

N. No.	N. di ordinazione Part No.	Denominazione	Nomenclature	Q. tà Q. ty
62	6-30-238	● ALBERO STERZO	● COLUMN	1
63	6-30-207	● PIANTONE DI GUIDA	● COLUMN HOUSING	1
64	6-30-902	● ASSIEME FILTRO ARIA COMPONENTI:	● OIL FILTER ASSY CONSISTING OF:	1
65	6MA x 20 UNI187	● VITE T.E.	● BOLT	2
66	6 UNI 1751	● RONDELLA ELASTICA	● SPRING WASHER	2
67	6-30-902/1	● FLANGIA	● FLANGE	1
68	6-31-232	● NIPPLO PORTA TUBO	● UNION	1
69	6-30-902/2	● GUARNIZIONE	● SEAL	1
70	6-30-902/3	● CARTUCCIA CON CALAMITA	● ELEMENT, FILTER	1
71	6-30-900	● ASSIEME IDROGUIDA COMPONENTI:	● POWER STEERING UNIT CONSISTING OF:	1
72	6-30-900/1	● ALBERO	● DRIVE	1
73	6-30-900/3	● DISCO	● PLATE	1
74	6-30-900/4	● ROTORE	● ROTOR SET	1
75	6-30-900/5	● COPERCHIO	● CAP	1
76	6-30-900/6	● VITE	● SCREW	7
77	6-30-900/23	● VITE	● SCREW	4
78	6-30-900/22	● ANELLO DI TENUTA	● SEAL	1
79	6-30-900/20	● GUARNIZIONE	● SEAL	1
80	6-30-900/19	● BUSSOLA	● BUSHING	1
81	6-30-900/18	● GUARNIZIONE OR	● O-RING	1
82	6-30-900/21	● FLANGIA	● MOUNTING PLATE	1
83	6-30-900/17	● ASSIEME COMANDO IDROSTERZO COMPONENTI:	● CONTROL PARTS ASSY CONSISTING OF:	1
84	6-30-900/14	●● MOLLA DI CENTRAGGIO	●● CENTERING SPRING	6
85	6-30-900/15	●● PERNO	●● PIN	1
86	6-30-900/16	●● GIRANTE (NOTA 1)	●● SPOOL (NOTE 1)	1
87	6-30-900/8	●● GUARNIZIONE OR	●● O-RING	1
88	6-30-900/9	●● ANELLO GUARNIZIONE	●● PLUG, SEAL	1
89	6-30-900/10	●● SEDE VALVOLA	●● SEAT	1
90	RIV 90142008	●● SFERA	●● BALL,	1
91	6-30-900/12	●● MOLLA	●● SPRING	1
92	6-30-900/13	●● CAMICIA (NOTA 1)	●● SLEEVE (NOTE 1)	1
93	6-30-900/7	●● CORPO IDROSTERZO	●● HOUSING	1

NOTA 1: I PARTICOLARI 6-30-900/13 E 6-30-900/16 VENGONO FORNITI SOLTANTO IN COPPIA.

NOTE 2: ITEMS 6-30-900/13 AND 6-30-900/16 ARE SUPPLIED AS A MATCHED SET ONLY.

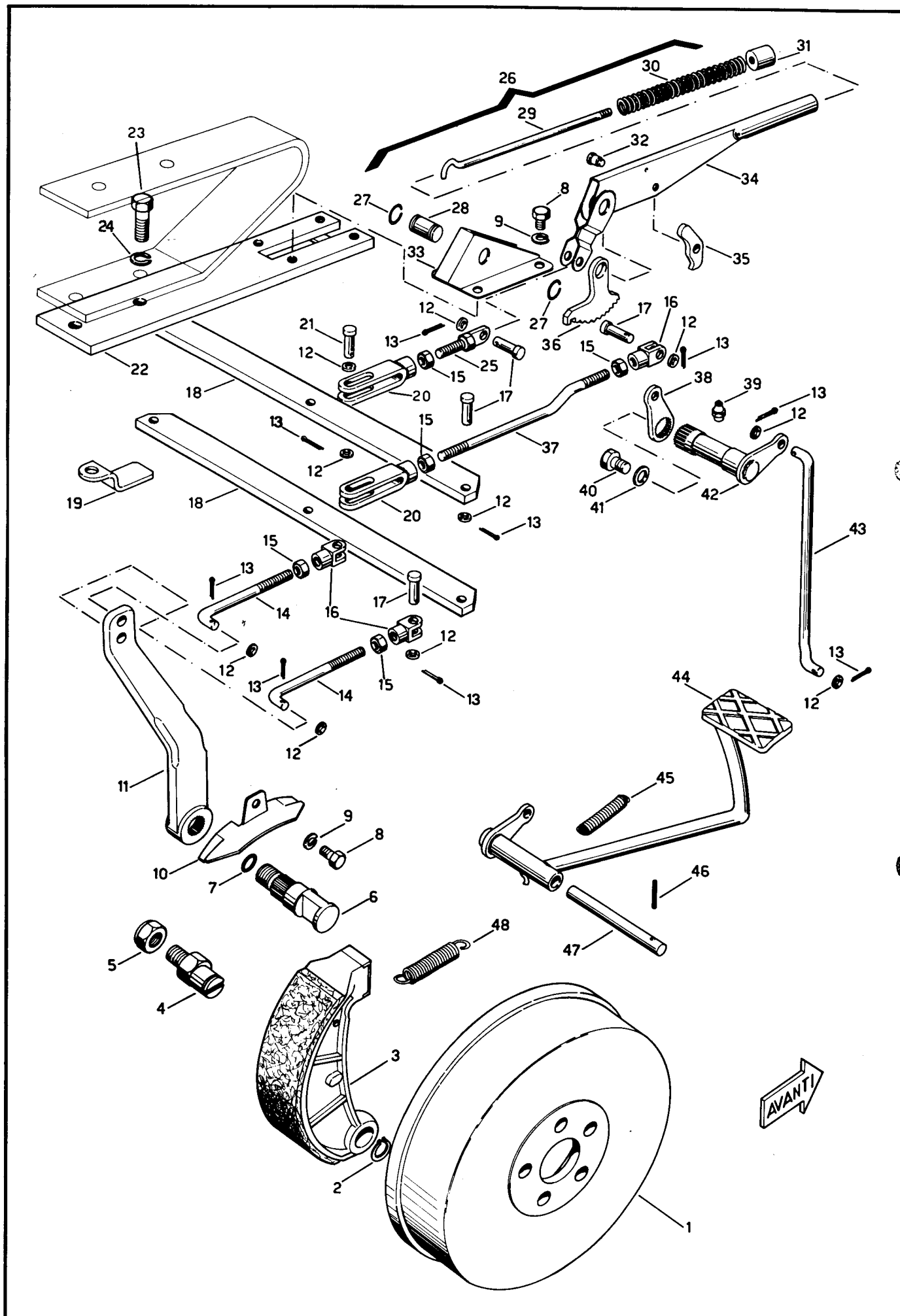


Fig. 7

ENI  
DRUM BRAKES

N. No.	N. di ordinazione Part No.	Denominazione	Nomenclature	Q.tà Q.ty
-	7-21-000	ASSIEME FRENI COMPONENTI:	DRUM BRAKE ASSY CONSISTING OF:	NP
1	7-21-001	● FRENO A TAMBURO	● BRAKE DRUM	2
2	E 24 UNI 3653	● ANELLO ELASTICO	● LOCK RING	4
3	7-21-002	● CEPPPO FRENO (COMPLETO DI FERODI)	● BRAKE SHOE (LININGS INCLUDED)	4
4	7-21-202	● PERNO ECCENTRICO	● CAM	4
5	7-21-202/2	● DADO AUTOBLOCCANTE 16MB	● SELF LOCKING NUT 16 MB	4
6	7-21-201	● PERNO APERTURA CEPPI	● EXPANDERS, BRAKE SHOES	2
7	OR 117	● GUARNIZIONE OR	● O-RING	2
8	8MA x 15 UNI 187	● VITE T.E.	● BOLT	6
9	8UNI 1751	● RONDELLA ELASTICA	● SPRING WASHER	6
10	7-21-204	● ARCO PARAPOLVERE	● DUST COVER	2
11	7-21-100	● LEVA PERNO CEPPI	● LEVER	2
12	8UNI 1733	● RONDELLA SEMILAVORATA	● WASHER	16
13	A 2 x 15 UNI 1336	● COPIGLIA	● COTTER PIN	14
14	6-21-201	● TIRANTE LATERALE	● TIE ROD	4
15	8UNI 207MA	● DADO	● NUT	7
16	0-30-204	● FORCELLA	● FORK	5
17	8 x 22 UNI 1710/12	● PERNO TP	● PIN, FLAT HEAD	5
18	6-21-207	● BARRA TRASVERSALE	● CROSS BAR	2
19	6-21-209	● SCIVOLO BARRA FRENO	● SUPPORT	2
20	6-21-208	● FORCELLA CON ASOLA	● CLEVIS	2
21	8 x 28 UNI 1710/12	● PERNO TP	● PIN, FLAT HEAD	2
22	6-32-218	● PIASTRA ATTACCO LEVA FRENO	● PLATE	1
23	12MA x 35 UNI 183	● VITE T.E.	● BOLT	2
24	13UNI 1751	● RONDELLA ELASTICA	● SPRING WASHER	2
25	6-21-210	● TIRANTE FRENO A MANO	● LINK	1
26	1-01-034	● ASSIEME FRENO A MANO COMPONENTI:	● HAND BRAKE ASSY CONSISTING OF:	1
27	1-01-034/1	●● ANELLO DI FERMO	●● LOCK RING	2
28	1-01-034/2	●● PERNO	●● TRUNNION	1
29	1-01-034/3	●● ASTA PER SGANCIO	●● ROD	1
30	1-01-034/4	●● MOLLA	●● SPRING	1
31	1-01-034/5	●● PULSANTE	●● PUSH BUTTON	1
32	1-01-034/6	●● PERNO NOTTOLINO DI COMANDO	●● TRUNNION	1
33	1-01-034/7	●● PROTEZIONE	●● COVER	1
34	1-01-034/8	●● LEVA COMPLETA	●● LEVER ASSY	1
35	1-01-034/9	●● NOTTOLINO DI COMANDO	●● PAWL	1
36	1-01-034/10	●● SETTORE DENTATO	●● GEAR	1
37	6-21-203	● TIRANTE CENTRALE	● TIE ROD	1
38	6-21-102	● LEVA CENTRALE TIRANTE	● LEVER	1
39	7-21-000/13	● INGRASSATORE A SFERA 8MA	● GREASE FITTING, 8 MA	1
40	10MA x 15 UNI 187	● VITE T.E.	● BOLT	1
41	10UNI 1734	● RONDELLA SEMILAVORATA	● WASHER	1
42	6-21-200	● PERNO CON LEVA	● LEVER AND SHAFT	1
43	6-21-202	● TIRANTE VERTICALE	● TIE ROD	1
44	6-32-208	● PEDALE FRENO (DESTRO)	● BRAKE PEDAL, RH	1
45	6-32-900	● MOLLA PEDALE	● SPRING PEDAL	1
46	S.E. 4 x 30	● SPINA ELASTICA	● PIN	1
47	6-32-213	● PERNO PEDALE	● SHAFT, PEDAL	1
48	7-21-900	● MOLLA RICHIAMO CEPPI	● SPRING	2

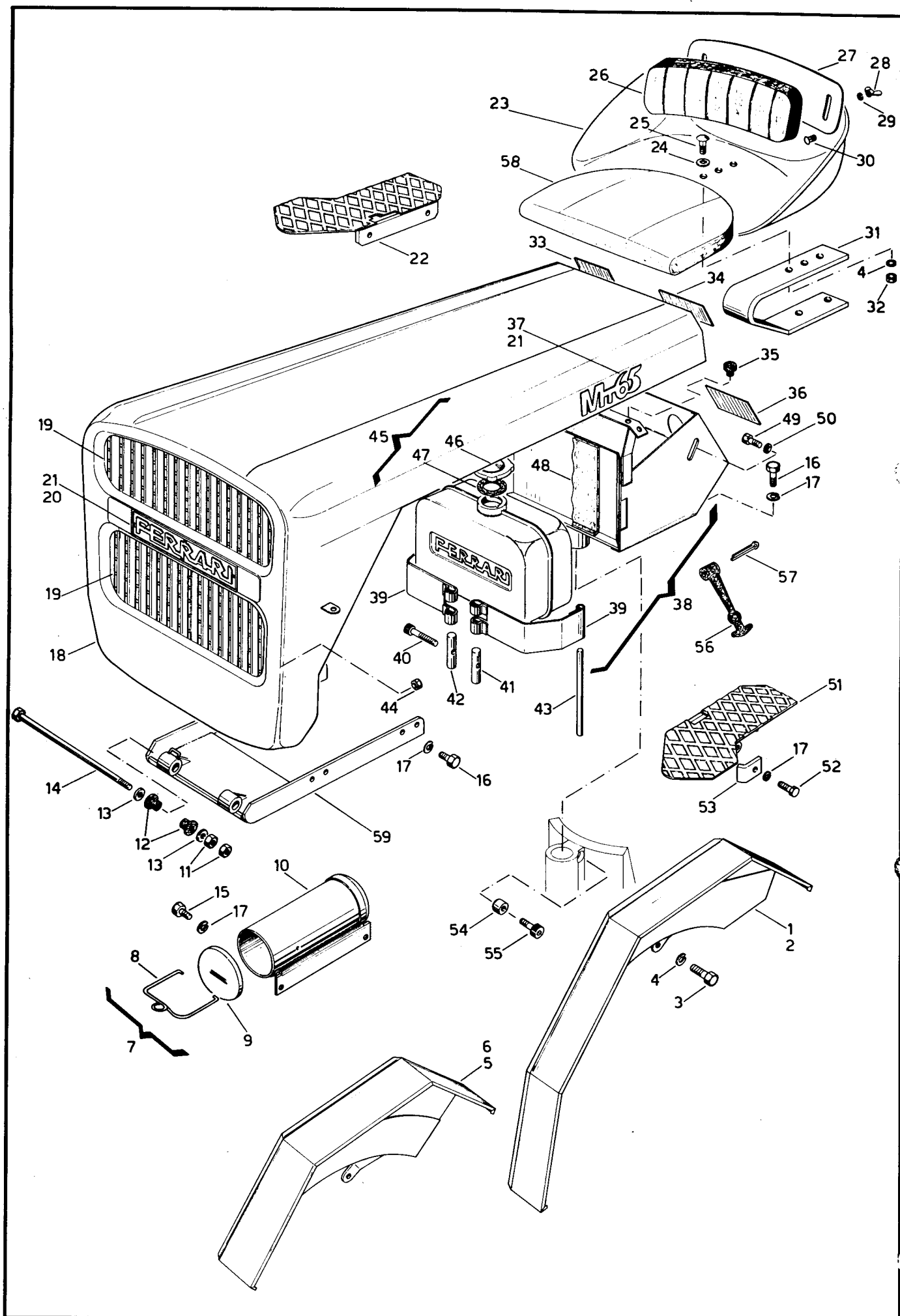


Fig. 8



FANO - PARAFANGHI - SEDILE - PEDANA  
 HOOD - MUDGUARDS - SEAT - FOOTBOARD

N. No.	N. di ordinazione Part No.	Denominazione	Nomenclature	Q.tà Q.ty
-	6-32-000	GRUPPO COMPONENTI VARI	COMPONENTS	RIF
-	6-15-000	GRUPPO COFANO (FRIZIONE MOTORE)	HOOD ASSY (ENGINE CLUTCH)	RIF
		COMPONENTI:	CONSISTING OF:	
1	6-32-233	● PARAFANGO POSTERIORE, SINISTRO	● REAR MUDGUARD, LH	1
2	6-32-232	● PARAFANGO POSTERIORE, DESTRO	● REAR MUDGUARD, RH	1
3	12MA x 40 UNI 187	● VITE T.E.	● BOLT	8
4	13 UNI 1751	● RONDELLA ELASTICA	● SPRING WASHER	9
5	6-32-231	● PARAFANGO ANTERIORE, SINISTRO	● FRONT MUDGUARD, LH	1
6	6-32-230	● PARAFANGO ANTERIORE, DESTRO	● FRONT MUDGUARD, RH	1
7	6-15-216	● ASSIEME CASSETTA ATTREZZI	● TOOL CASE ASSY	1
		COMPONENTI:	CONSISTING OF:	
8	5-25-210	●● MOLLA	●● SPRING	1
9	6-15-216/2	●● COPERCHIO	●● COVER	1
10	6-15-216/3	●● INVOLUCRO	●● HOUSING	1
11	10 UNI 209MA	● DADO	● NUT	2
12	2-19-904	● BOCCOLA STAFFA COFANO (GOMMA)	● BUSHING (RUBBER)	2
13	10 UNI 1733	● RONDELLA	● WASHER	2
14	6-15-214	● PERNO COFANO	● PIVOT BOLT, HOOD	1
15	10 MA x 20 UNI 187	● VITE T.E.	● BOLT	2
16	10 MA x 25 UNI 187	● VITE T.E.	● BOLT	9
17	10 UNI 1751	● RONDELLA ELASTICA	● SPRING WASHER	15
18	6-15-210	● COFANO MOTORE	● HOOD	1
19	6-15-210/2	● CALANDRA	● GRILL	1
20	6-15-905	● MARCHIO FERRARI	● NAMEPLATE FERRARI	1
21	1-01-016	● GRAFFETTA	● CLIP	10
22	6-32-206	● PEDANA DESTRA	● RH FOOTBOARD	1
23	1-01-010	● SELLA	● SEAT	1
24	13 UNI 1738	● RONDELLA FORO QUADRO	● WASHER, SQUARE HOLE	1
25	12MA x 35 UNI 883	● VITE T.T.	● SCREW	1
26	1-01-017	● CUSCINO SCHIENALE	● CUSHION, BACK	1
27	1-01-018	● SCHIENALE	● BACK	1
28	6 UNI 2401MA	● DADO AD ALETTE	● WING NUT	2
29	6 UNI 1751	● RONDELLA ELASTICA	● SPRING WASHER	2
30	6MA x 20 UNI 883	● VITE T.T.	● SCREW	2
31	6-32-210	● MOLLA SEDILE	● SPRING, SEAT	1
32	12 UNI 205MA	● DADO	● NUT	1
33	6-15-901	● TARGHETTA VELOCITA' DI AVANZAMENTO	● PLACARD, TRACTOR SPEEDS	1
34	6-15-902	● TARGHETTA VELOCITA' PRESA DI POTENZA	● PLACARD, POWER TAKE-OFF SPEEDS	1
35	2-15-906	● PARACOLPI COFANO	● BUMPER	4
36	6-15-904	● TARGHETTA PRESCRIZIONE LUBRIFICANTI	● PLACARD, LUBRICATION	1
37	6-15-903	● SCRITTA COFANO MT 65	● METAL PLATE MT 65	2
38	6-15-204	● CASSETTA BATTERIA COMPLETA	● BATTERY HOUSING ASSY	1
		COMPONENTI:	CONSISTING OF:	
39	6-15-204/14	●● FASCETTA	●● CLAMP	2
40	8MA x 60 UNI 2383	●● VITE T.C.E.I.	●● SCREW	1
41	6-15-204/4	●● TIRANTE CON FORO FILETTATO	●● ROD	1
42	6-15-204/5	●● TIRANTE CON FORO	●● ROD	1
43	6-15-204/8	●● PERNO CERNIERA	●● HINGE PIN	2
44	6 UNI 205MA	● DADO	● NUT	4
45	6-15-209	● ASSIEME SERBATOIO OLIO IDRAULICO	● OIL TANK ASSY	1
		COMPONENTI:	CONSISTING OF:	
46	6-15-209/2	●● TAPPO SERBATOIO	●● PLUG	1
47	6-15-209/3	●● GUARNIZIONE TAPPO	●● GASKET	1
48	1-01-013	● FIBRA ANTIROMBO	● LINING, SOUND DEADENER	1
49	6MA x 20 UNI 187	● VITE T.E.	● BOLT	2
50	6 UNI 1733	● RONDELLA PIANA	● WASHER	2
51	6-32-207	● PEDANA SINISTRA	● LH FOOTBOARD	1
52	10 MA x 30 UNI 187	● VITE T.E.	● BOLT	4
53	6-32-227	● NASELLO D'ARRESTO (SOLO QUANDO SI MONTANO RUOTE 7.50-16)	● STOP PLATE (WITH WHEELS 7.50-16 ONLY)	2
54	2-15-223	● MORSETTO FISS. SERBATOIO	● INSERT, TANK ATTACHMENT	1
55	10 MA x 35 UNI 2383	● VITE T.C.E.I.	● SCREW	1
56	1-01-009	● GANCIO COFANO	● HOOK	2
57	A 5 x 50 UNI 1336	● COPIGLIA	● COTTER PIN	2
58	1-01-040	● CUSCINO SEDILE	● CUSHION, SEAT	1
59	6-15-217	● STAFFA PORTA COFANO	● FRAME, HOOD MOUNTING	1

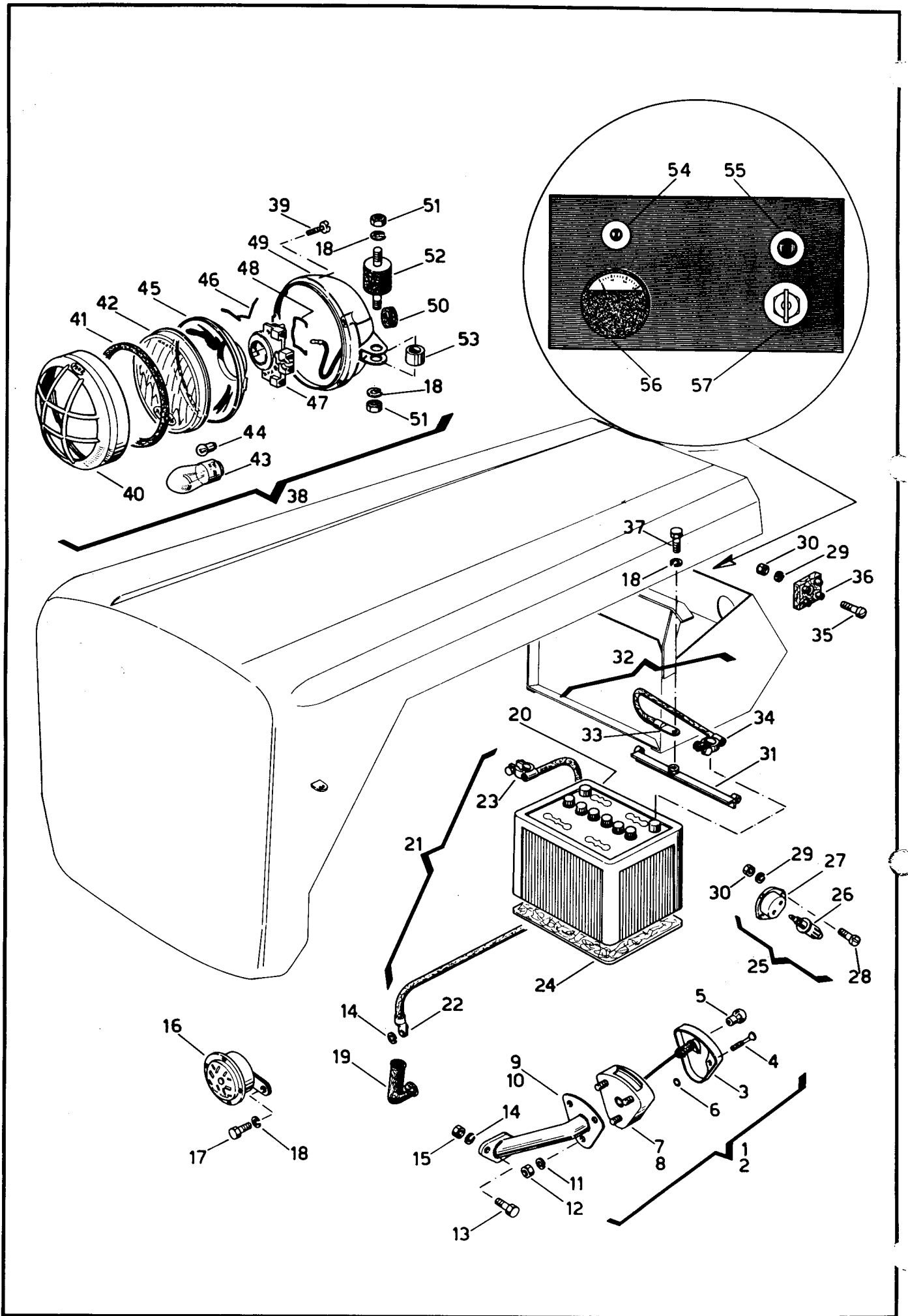


Fig. 9

**PIANTO ELETTRICO - CRUSCOTTO E STRUMENTI**  
**ELECTRICAL SYSTEM - INSTRUMENT PANEL AND INSTRUMENTS**

N. No.	N. di ordinazione Part No.	Denominazione	Nomenclature	Q.tà Q.ty
-	6-32-000	GRUPPO COMPONENTI VARI	COMPONENTS	RIF
-	6-15-000	GRUPPO FARO, BATTERIA (FRIZIONE MOTORE)	LIGHTS, BATTERY (ENGINE CLUTCH) ASSY	RIF
1	1-01-020	● FANALINO POSTER. SINISTRO, COMPLETO	● TAIL LIGHT ASSY, LH	1
2	1-01-019	● FANALINO POSTER. DESTRO, COMPLETO	● TAIL LIGHT ASSY, RH	1
		COMPONENTI:	CONSISTING OF:	
3	1-01-020/1	●● COPERCHIO FANALINO POSTERIORE	●● FRONT COVER, TAIL LIGHT	1
4	1-01-020/2	●● VITE T.S. TAGLIO A CROCE	●● SCREW	2
5	1-01-020/3	●● LAMPADA BULBO SFERICO	●● BULB	1
6	1-01-020/4	●● GUARNIZIONE IN GOMMA	●● RUBBER SEAL	2
7	1-01-020/5	●● SCATOLA FANALINO SINISTRO	●● BODY, LH TAIL LIGHT	1
8	1-01-019/1	●● SCATOLA FANALINO DESTRO	●● BODY, RH TAIL LIGHT	1
9	6-32-225	● SUPPORTO FANALINO SINISTRO	● SUPPORT, LH TAIL LIGHT	1
10	6-32-226	● SUPPORTO FANALINO DESTRO	● SUPPORT, RH TAIL LIGHT	1
11	6UNI 1751	● RONDELLA ELASTICA	● SPRING WASHER	6
12	6UNI 205 MA	● DADO	● NUT	6
13	10MA x 30UNI 187	● VITE T.E.	● BOLT	4
14	10UNI 1751	● RONDELLA ELASTICA	● SPRING WASHER	5
15	10UNI 205 MA	● DADO	● NUT	4
16	1-01-011	● AVVISATORE ACUSTICO (A RICHIESTA)	● WARNING HORN (ON REQUEST)	1
17	8MA x 20UNI 187	● VITE T.E.	● BOLT	1
18	8UNI 1751	● RONDELLA ELASTICA	● SPRING WASHER	6
19	1-01-008	● PROTEZIONE IN GOMMA	● RUBBER CAP	1
20	6-15-000/8	● BATTERIA TUDOR 6SP4F	● BATTERY «TUDOR 6SP4F»	1
21	6-15-908	● CAVO DI CORRENTE, COMPLETO	● CABLE ASSY	1
		COMPONENTI:	CONSISTING OF:	
22	1-01-024	●● CAPOCORDA	●● TERMINAL	1
23	1-01-026	●● MORSETTO COMPLETO	●● TERMINAL ASSY	1
24	1-01-012	● GUARNIZIONE PER BATTERIA	● GASKET BATTERY	1
25	1-01-031	● PRESA SPINA RIMORCHIO	● PLUG ASSY, TRAILER	1
		COMPONENTI:	CONSISTING OF:	
26	1-01-031/2	●● SPINA	●● PLUG	1
27	1-01-031/1	●● PRESA	●● SOCKET	1
28	4MA x 25UNI 252	● VITE T.T.C.I.	● SCREW	2
29	4UNI 1751	● RONDELLA ELASTICA	● SPRING WASHER	3
30	4UNI 205 MA	● DADO	● NUT	3
31	6-15-203	● TRAVERSINO FISSAGGIO BATTERIA	● CROSS BAR, BATTERY SECURING	1
32	6-15-909	● CAVO DI MASSA, COMPLETO	● GROUND CABLE ASSY	1
		COMPONENTI:	CONSISTING OF:	
33	1-01-024	●● CAPOCORDA	●● TERMINAL	1
34	1-01-025	●● MORSETTO COMPLETO	●● TERMINAL ASSY	1
35	4MA x 18UNI 252	● VITE T.T.C.I.	● SCREW	1
36	1-01-032	● MORSETTIERA PER CAVI	● TERMINAL BLOCK	1
37	8MA x 12UNI 187	● VITE T.E.	● BOLT	1
38	1-01-006	● PROIETTORE COMPLETO	● HEADLIGHT ASSY	2
		COMPONENTI:	CONSISTING OF:	
39	1-01-006/10	●● VITE FISSAGGIO MASCHERA	●● SCREW	4
40	1-01-006/1	●● MASCHERA	●● FRONT COVER	1
41	1-01-006/2	●● GUARNIZIONE	●● SEAL	1
42	1-01-006/3	●● VETRO	●● GLASS	1
43	1-01-006/11	●● LAMPADA BILUCE	●● BULB, DOUBLE FILAMENT	1
44	1-01-006/12	●● LAMPADA LUCE POSIZIONE	●● BULB, PARKING LIGHT	1
45	1-01-006/4	●● PARABOLA	●● REFLECTOR	1
46	1-01-006/5	●● MOLLA FISSAGGIO PARABOLA	●● SPRING	4
47	1-01-006/6	●● PORTALAMPADA	●● LAMP SOCKET	1
48	1-01-006/7	●● MOLLA FISSAGGIO PORTALAMPADA	●● SPRING	1
49	1-01-006/8	●● CALOTTA	●● BODY	1
50	1-01-006/9	●● OCCHIELLO	●● GROMMET	1
51	8UNI 205 MA	● DADO	● NUT	4
52	1-01-015	● AMMORTIZZATORE	● BUMPER	2
53	8-15-204	● DISTANZIALE	● SPACER	2
54	1-01-014	● PULSANTE AVVISATORE ACUSTICO (A RICHIESTA)	● BUTTON, WARNING HORN (ON REQUEST)	1
55	SLANZI 59170	● PULSANTE AVVIAMENTO (NOTA 1)	● BUTTON, STARTER (NOTE 1)	RIF
56	SLANZI 03440	● MANOMETRO PRESSIONE OLIO (NOTA 1)	● GAGE, OIL PRESSURE (NOTE 1)	RIF
57	SLANZI 59155	● QUADRETTO CON CHIAVE E SPIA (NOTA 1)	● INSTRUMENT PANEL, WITH KEY AND WARNING LIGHT (NOTE 1)	RIF

NOTA 1: VEDERE IL CATALOGO DEL MOTORE

NOTE 1: SEE ENGINE PARTS CATALOG

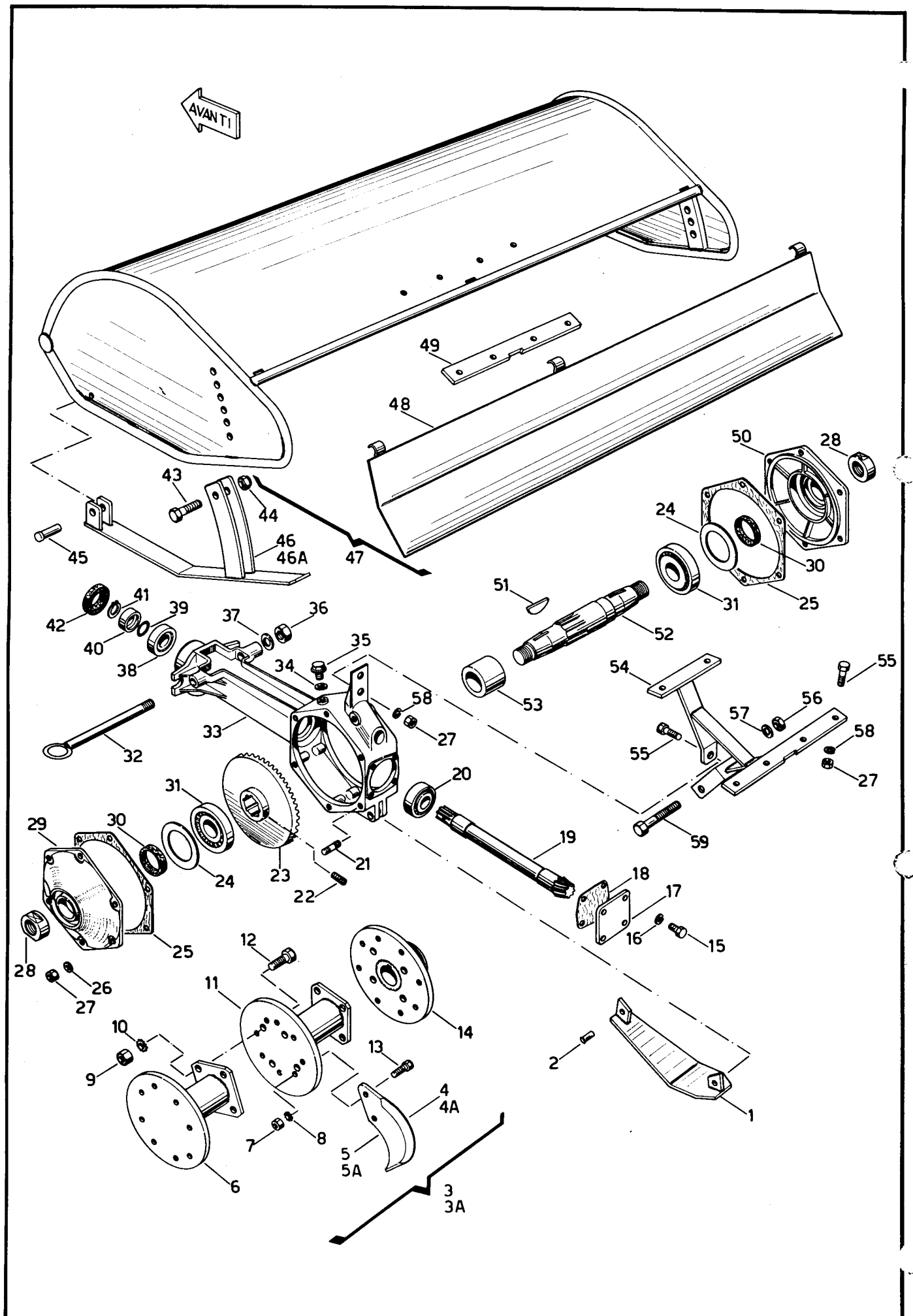


Fig. 10

ESA  
TILLER

N. No.	N. di ordinazione Part No.	Denominazione	Nomenclature	Q.tà Q.ty
-	6-40-000	COMPLESSIVO FRESA	TILLER ASSY	NP
		COMPONENTI:	CONSISTING OF:	
1	6-40-211	● SLITTA FRESA	● SLEDGE	1
2	TSC 10x25UNI1754	● CHIODO	● RIVET	2
3	6-41-000/S	● COMPLESSIVO BRACCIO FRESANTE SINISTRO	● ROTOR SHAFT AND BLADES ASSY, LH	1
3A	6-41-000/D	● COMPLESSIVO BRACCIO FRESANTE DESTRO	● ROTOR SHAFT AND BLADES ASSY, RH	1
		COMPONENTI:	CONSISTING OF:	
4	3-40-225	● ZAPPETTA RACCORDATA SINISTRA (PER BRACCIO SINISTRO)	● LH SPADE KNIFE (LH SHAFT)	6
4A	3-40-225	● ZAPPETTA RACCORDATA SINISTRA (PER BRACCIO DESTRO)	● LH SPADE KNIFE (RH SHAFT)	6
5	3-40-226	● ZAPPETTA RACCORDATA DESTRA (PER BRACCIO SINISTRO)	● RH SPADE KNIFE (LH SHAFT)	6
5A	3-40-226	● ZAPPETTA RACCORDATA DESTRA (PER BRACCIO DESTRO)	● RH SPADE KNIFE (RH SHAFT)	6
6	6-41-200	● MOZZO ESTERNO FRESA	● SHAFT	1
7	10 UNI 205 MA	● DADO	● NUT	24
8	RDE 10 UNI 3703	● RONDELLA DENTELLATA ESTERNA	● LOCK WASHER	24
9	12 UNI 205 MA	● DADO	● NUT	8
10	RDE 12 UNI 3703	● RONDELLA DENTELLATA ESTERNA	● LOCK WASHER	8
11	6-41-201	● MOZZO INTERNO FRESA	● SHAFT	1
12	12 MA x 40 UNI 187	● VITE T.E.	● BOLT	8
13	3-40-221	● VITE FISSAGGIO ZAPPETTA	● SCREW	24
14	3-40-212	● MOZZO INTERNO FRESA	● HUB	1
15	8 MA x 20 UNI 187	● VITE T.E.	● BOLT	4
16	8 UNI 1751	● RONDELLA ELASTICA	● SPRING WASHER	4
17	6-40-209	● COPERCHIO POSTERIORE FRESA	● REAR COVER, TILLER	1
18	3-40-901	● GUARNIZIONE COPERCHIETTO	● GASKET	1
19	3-40-105	● PIGNONE CONICO Z = 7 (DENTATURA A SPIRALE)	● PINION SHAFT Z = 7 (SPIRAL BEVEL)	1
20	RIV 01/02/7305	● CUSCINETTO RULLI CONICI (25 x 62 x 18,25)	● BEARING (25 x 62 x 18.25)	1
21	2-40-207	● PRIGIONIERO SCATOLA	● STUD, GEARBOX HOUSING	12
22	8 MA x 18 UNI 2384	● VITE S.T.E.I.	● SCREW	1
23	3-40-106	● CORONA CONICA Z = 38 (DENTATURA A SPIRALE)	● SPIRAL BEVEL GEAR Z = 38	1
24	3-40-233	● SPESSORE REGISTRO	● SHIM	C.R.
25	3-40-900	● GUARNIZIONE	● GASKET	2
26	10 UNI 1733	● RONDELLA SEMILAVORATA	● WASHER	12
27	10 UNI 205 MA	● DADO	● NUT	19
28	3-40-201	● DADO PER MOZZI CONICI	● CAP NUT	2
29	3-40-002/S	● COPERCHIELLA CUSCINETTO, SINISTRA	● BEARING CAP, LH	1
30	40x55x8 Corteco	● ANELLO DI TENUTA	● SEAL	2
31	RIV 01/02/7209	● CUSCINETTO RULLI CONICI (45 x 85 x 20,75)	● BEARING (45 x 85 x 20.75)	2
32	6-40-210	● PERNO CERNIERA COFANO	● HINGE PIN, HOOD	1
33	3-40-005	● SCATOLA	● GEARBOX HOUSING	1
34	0-05-901	● GUARNIZIONE TAPPO	● GASKET	1
35	0-05-240	● TAPPO	● PLUG	1
36	14 UNI 205 MA	● DADO	● NUT	1
37	14 UNI 1733	● RONDELLA SEMILAVORATA	● WASHER	1
38	RIV 01/02/7205	● CUSCINETTO RULLI CONICI (25 x 52 x 16,25)	● BEARING (25 x 52 x 16.25)	1
39	OR 3100	● GUARNIZIONE	● O-RING	1
40	3-40-232	● ANELLO PER GUARNIZIONE	● RETAINING RING	1
41	E 25 UNI 3653	● ANELLO ELASTICO	● LOCK RING	1
42	40 x 52 x 7 Corteco	● ANELLO DI TENUTA	● SEAL	1
43	12 MB x 50 UNI 184	● VITE T.E.	● BOLT	2
44	12 MB Tipo N	● DADO AUTOBLOCCANTE	● SELF LOCKING NUT	2
45	6-40-217	● PERNO	● PIN	2
46	6-40-214/S	● SLITTA FRESA (SINISTRA)	● LH SLEDGE	1
46A	6-40-214/D	● SLITTA FRESA (DESTRA)	● RH SLEDGE	1
47	6-40-207	● COFANO	● HOOD ASSY	1
		COMPONENTI:	CONSISTING OF:	
48	6-40-207/10	● BANDERUOLA	● PANEL	1
49	6-40-208	● SPESSORE STAFFA ANCORAGGIO COFANO	● HOOD FITTING	1
50	3-40-002/D	● COPERCHIELLA CUSCINETTO, DESTRA	● BEARING CAP, RH	1
51	10 x 16 UNIM 99	● CHIAVETTA AMERICANA	● KEY	2
52	3-40-211	● ALBERO FRESA	● SHAFT	1
53	3-40-228	● DISTANZIALE CORONA	● SPACER	1
54	6-40-204	● STAFFA ANCORAGGIO COFANO	● HOOD FITTING	1
55	10 MA x 35 UNI 183	● VITE T.E.	● BOLT	7
56	12 UNI 205 MA	● DADO	● NUT	1
57	13,5 UNI 1733	● RONDELLA SEMILAVORATA	● WASHER	1
58	10,5 UNI 1751	● RONDELLA ELASTICA	● SPRING WASHER	7
59	12 MA x 90 UNI 185	● VITE T.E.	● BOLT	1

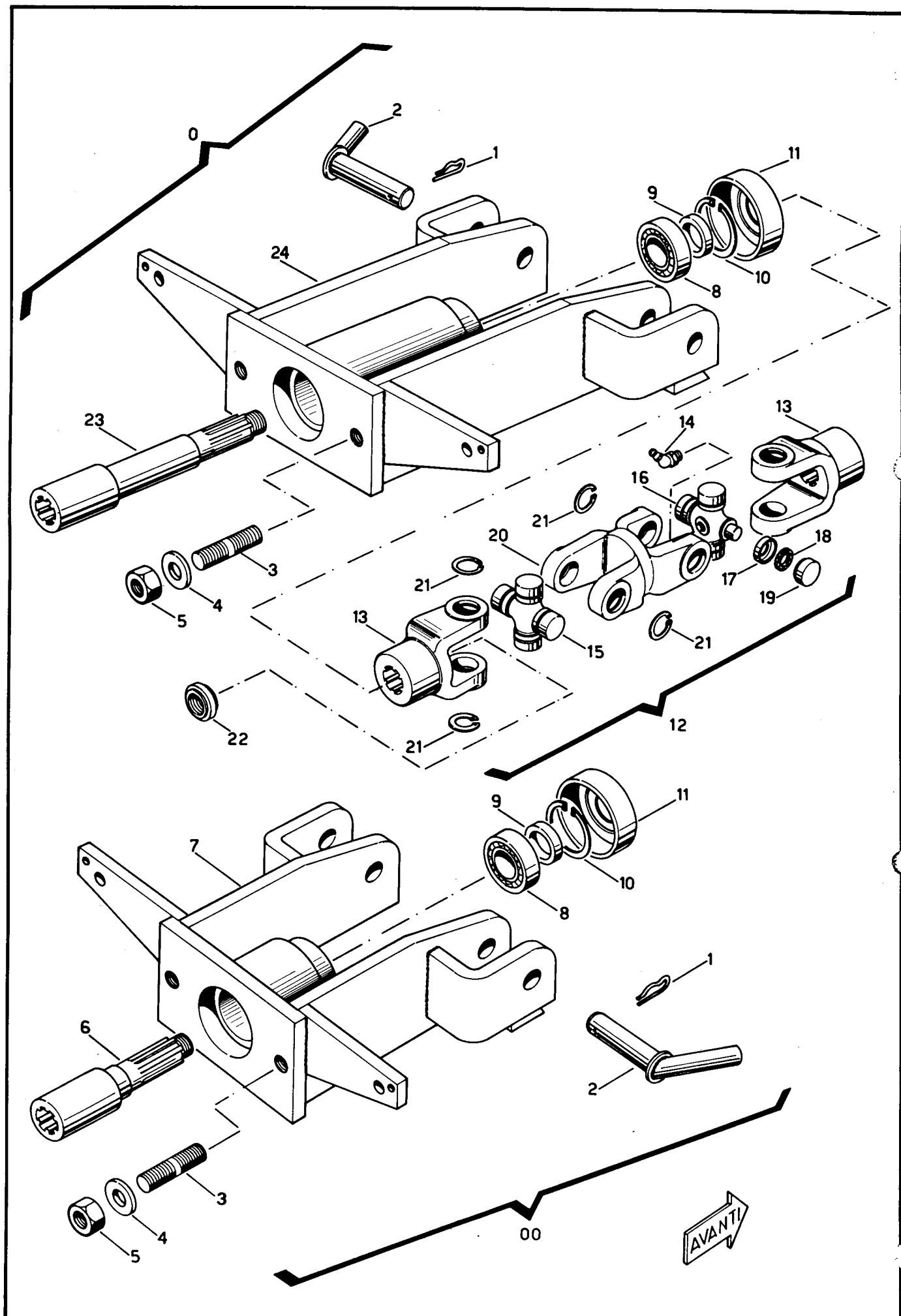


Fig. 11

**PROLUNGAMENTO FRESA  
TILLER EXTENSION**

N. No.	N. di ordinazione Part No.	Denominazione	Nomenclature	Q.tà Q.ty
-	6-40-000	ASSIEME PROLUNGAMENTO FRESA	TILLER EXTENSION ASSY	NP
-	6-40-000	ASSIEME PROLUNGAMENTO FRESA TIPO ORTONA	TILLER EXTENSION ASSY («ORTONA» TYPE)	NP
		COMPONENTI:	CONSISTING OF:	
1	0-40-216	● SPINA DI SICUREZZA	● SAFETY PIN	2
2	6-40-206	● PERNO PER FLANGIA D'ATTACCO	● PIVOT PIN	2
3	6-40-216	● PRIGIONIERO	● STUD	2
4	8-05-226	● RONDELLA	● WASHER	2
5	16 UNI 205 MA	● DADO	● NUT	2
6	6-40-212	● PROLUNGAMENTO PIGNONE (NOTA 1)	● PINION EXTENSION (NOTE 1)	1
7	6-40-213	● PROLUNGAMENTO FRESA (NOTA 1)	● TILLER EXTENSION (NOTE 1)	1
8	RIV ALN 25	● CUSCINETTO RADIALE (25 x 52 x 15)	● BEARING (25 x 52 x 15)	1
9	6-40-215	● DISTANZIALE PROLUNGAMENTO	● SPACER	1
10	1 52 UNI 3654	● ANELLO DI SICUREZZA	● LOCK RING	1
11	1-01-036	● COPRIPOVERE	● DUST COVER	1
12	6-40-201	● ASSIEME DOPPIO GIUNTO CARDANICO	● DOUBLE UNIVERSAL JOINT ASSY	1
		COMPONENTI:	CONSISTING OF:	
13	6-40-201/1	●● MANICOTTO	●● SLEEVE AND YOKE	2
14	6-40-201/2	●● INGRASSATORE A 125°	●● GREASE FITTING, 125°	2
15	6-40-201/3	●● ASSIEME CROCIERA	●● SPIDER ASSY	2
		COMPONENTI:	CONSISTING OF:	
16	6-40-201/7	●●● CROCIERA	●●● SPIDER	2
17	6-40-201/4	●●● SCODELLINO	●●● SEAL RETAINER	4
18	6-40-201/5	●●● GUARNIZIONE	●●● GASKET	4
19	6-40-201/6	●●● CUSCINETTO A RULLINI	●●● BEARING	4
20	6-40-201/8	●● FORCELLA	●● CENTRAL YOKE	1
21	1 24 UNI 3654	●● ANELLO DI SICUREZZA	●● LOCK RING	8
22	20x1M - GUK20MC	● GHIERA AUTOBLOCCANTE	● SELF LOCKING NUT	1
23	6-40-202	● PROLUNGAMENTO PIGNONE FRESA (NOTA 2)	● PINION EXTENSION (NOTE 2)	1
24	6-40-200	● PROLUNGAMENTO FRESA (NOTA 2)	● TILLER EXTENSION (NOTE 2)	1

NOTA 1: QUESTI PARTICOLARI VALGONO SOLO PER FRESA TIPO «ORTONA».

NOTA 2: QUESTI PARTICOLARI VALGONO SOLO PER LA FRESA «STANDARD»

NOTE 1: THESE PARTS ARE INSTALLED ON TILLERS TYPE «ORTONA» ONLY.

NOTE 2: THESE PARTS ARE INSTALLED ON TILLERS TYPE «STANDARD» ONLY.

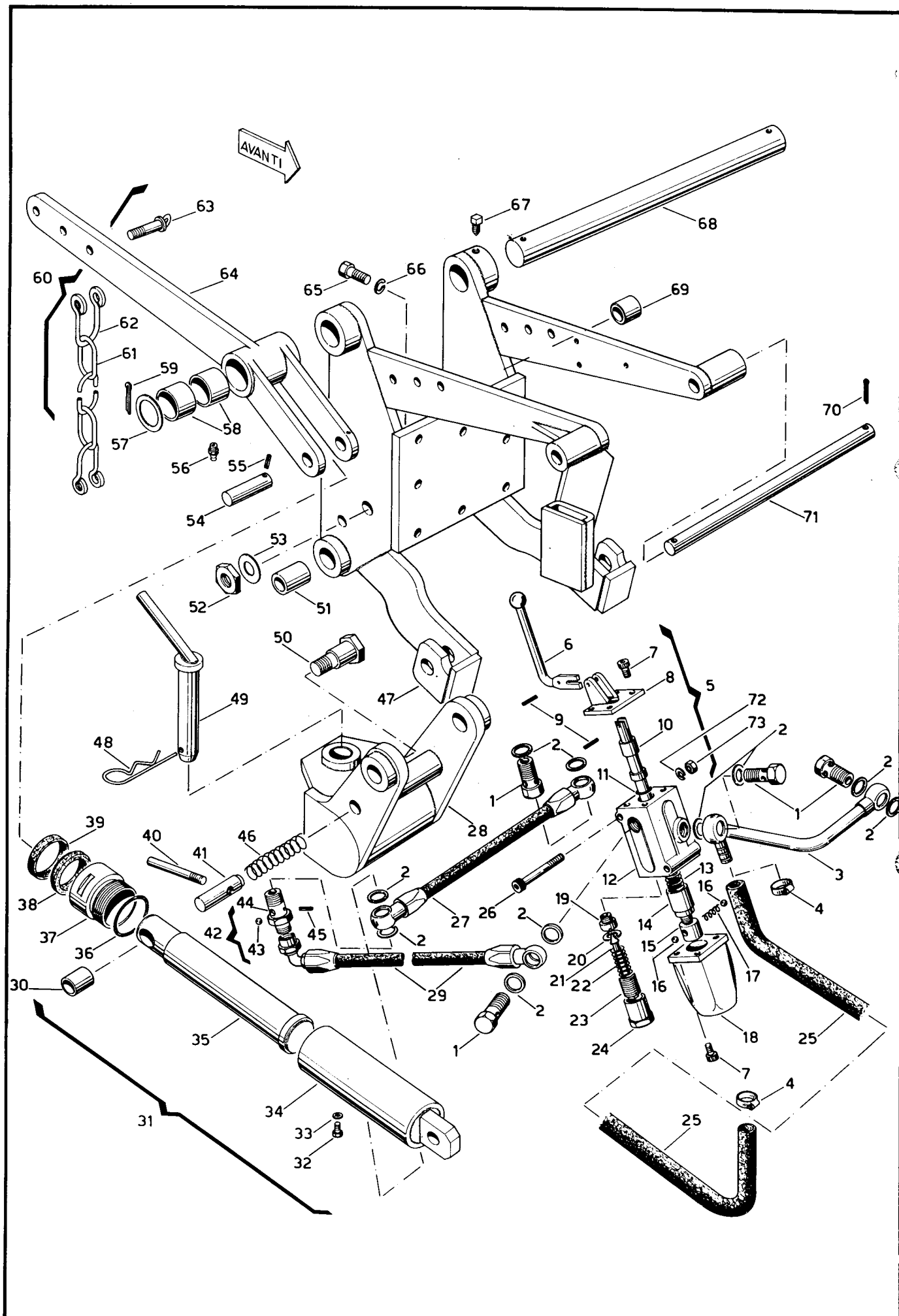


Fig. 12



**PORTA ATTREZZI  
HYDRAULIC LIFT UNIT**

N. No.	N. di ordinazione Part No.	Denominazione	Nomenclature	Q.tà Q.ty
-	6-31-000	ASSIEME PORTA ATTREZZI COMPONENTI:	HYDRAULIC LIFT UNIT ASSY CONSISTING OF:	NP
1	6-31-219	● RACCORDO A VITE	● SCREW FITTING	3
2	1-01-002	● GUARNIZIONE	● GASKET	10
3	6-31-215	● TUBO DI SCARICO DAL DISTRIBUTORE	● RETURN TUBE	1
4	1-01-043	● FASCETTA STRINGITUBO	● CLAMP	2
5	6-31-902	● ASSIEME DISTRIBUTORE COMPONENTI:	● SELECTOR VALVE ASSY CONSISTING OF:	1
6	6-31-902/3	● LEVA COMANDO	● CONTROL LEVER	1
7	6MA x 15 UNI 2383	● VITE T.C.E.I.	● SCREW	8
8	6-31-902/9	● SUPPORTINO LEVA	● SUPPORT LEVER	1
9	S.E. 6 x 20	● SPINA ELASTICA	● ROLL PIN	2
10	6-31-902/2	● PISTONCINO DISTRIBUTORE	● PISTON	1
11	OR 127	● GUARNIZIONE OR	● O-RING	2
12	6-31-902/1	● CORPO DISTRIBUTORE	● SELECTOR VALVE BODY	1
13	6-31-902/11	● MOLLA PER RITORNO AUTOMATICO	● RETURN SPRING	1
14	6-31-902/12	● REGISTRO CORSA FERMO MOLLA	● SPRING SEAT ADJUSTABLE	1
15	6-31-902/13	● CILINDRETTO PORTA SFERE	● RETAINER BALL	1
16	RIV 90142010	● SFERA	● BALL	2
17	6-31-902/15	● MOLLA PER SFERE	● SPRING, BALL	1
18	6-31-902/16	● CAPPELLOTTO PER POSIZIONI FISSE	● CAP, SELECTOR VALVE SETTING	1
19	6-31-902/22	● SEDE PER VALVOLA	● VALVE SEAT	1
20	6-31-902/21	● RONDELLA PER CAPPELLOTTO	● WASHER	1
21	6-31-902/20	● VALVOLA A SPILLO	● NEEDLE, VALVE	1
22	6-31-902/19	● MOLLA PER VALVOLA DI MAX	● SPRING	1
23	6-31-902/18	● VITE REGISTRO VALVOLA DI MAX	● ADJUSTABLE SCREW	1
24	6-31-902/17	● CAPPELLOTTO REGISTRO VALVOLA	● CAP, ADJUSTABLE SCREW	1
25	6-31-211	● TUBO RITORNO AL SERBATOIO	● RETURN TUBE	1
26	8MA x 70 UNI 2383	● VITE T.C.E.I.	● SCREW	2
27	6-31-220	● TUBO FLESSIBILE COLLEGAM. MARTINETTI	● HOSE	1
28	6-31-224	● GANCIO DI TRAINO GT 65	● TOW FITTING GT 65	1
29	6-31-233	● TUBO FLESSIBILE DAL DISTRIBUTORE AI MARTINETTI	● HOSE, SELECTOR VALVE TO CYLINDERS	1
30	5-10-200	● BOCCOLA	● BUSHING	2
31	6-31-200	● MARTINETTO DI SOLLEVAMENTO COMPONENTI:	● LIFT CYLINDER CONSISTING OF:	2
32	6-31-200/4	● VITE SFIATO	● VENT	1
33	6-31-200/5	● GUARNIZIONE IN ALLUMINIO	● ALUMINUM PACKING	1
34	6-31-200/1	● CILINDRO	● CYLINDER	1
35	6-31-200/2	● STELO	● ROD	1
36	OR 158	● GUARNIZIONE OR	● O-RING	1
37	6-31-200/3	● TESTA A VITE	● CAP	1
38	6-31-200/7	● GUARNIZIONE VIPAC 4535	● VIPAC SEAL 4535	1
39	6-31-200/6	● GUARNIZIONE PARAPOLVERE	● SEAL, DUST	1
40	6-31-228	● MANIGLIA PER SPINA	● HANDLE	2
41	6-31-227	● SPINA ARRESTO GANCIO TRAINO	● PIN	2
42	6-31-221	● VALVOLA REGOLATRICE COMPONENTI:	● FLOW RESTRICTOR ASSY CONSISTING OF:	1
43	RIV 90142010	● SFERA	● BALL	1
44	6-31-221/1	● CORPO	● BODY	1
45	S.E. 3 x 18	● SPINA ELASTICA	● ROLL PIN	1
46	6-31-905	● MOLLA SPINA ARRESTO GANCIO	● SPRING	1
47	6-31-223	● GABBIA PORTA ATTREZZI	● HITCH	1
48	6-31-231	● SPINA DI SICUREZZA	● SAFETY PIN	1
49	6-31-225	● SPINA DI TRAINO	● TOW PIN	1
50	6-31-226	● PERNO, GANCIO TRAINO	● PIN, TOW FITTING	2
51	6-31-229	● BOCCOLA, GABBIA PORTA ATTREZZI	● BUSHING, HITCH	2
52	20 UNI 209 MA	● DADO	● NUT	2
53	21 UNI 1733	● RONDELLA SEMILAVORATA	● WASHER	2
54	6-31-206	● PERNO MARTINETTO	● PIN, CYLINDER	2
55	S.E. 4 x 18	● SPINA ELASTICA	● ROLL PIN	2
56	6-31-000/3	● INGRASSATORE A SFERA 8MA	● GREASE FITTING 8MA	2
57	1-01-003	● RONDELLA SEMILAVORATA	● WASHER	2
58	6-31-230	● BRONZINA BRACCIO DI SOLLEVAMENTO	● BEARING	4
59	A 6 x 45 UNI 1336	● COPIGLIA	● COTTER PIN	4
60	6-31-903	● ASSIEME CATENA COMPONENTI:	● CHAIN ASSY CONSISTING OF:	2
61	6-31-903/3	● CATENA	● CHAIN	1
62	6-31-903/2	● GRILLO	● CONNECTING LINK	2
63	6-31-903/1	● PERNO	● PIN	2
64	6-31-204	● BRACCIO SOLLEVATORE (1 PEZZO SINISTRO 1 PEZZO DESTRO)	● LIFTING ARM (1 LH, 1 RH)	2
65	12MA x 30 UNI 187	● VITE T.E.	● BOLT	8

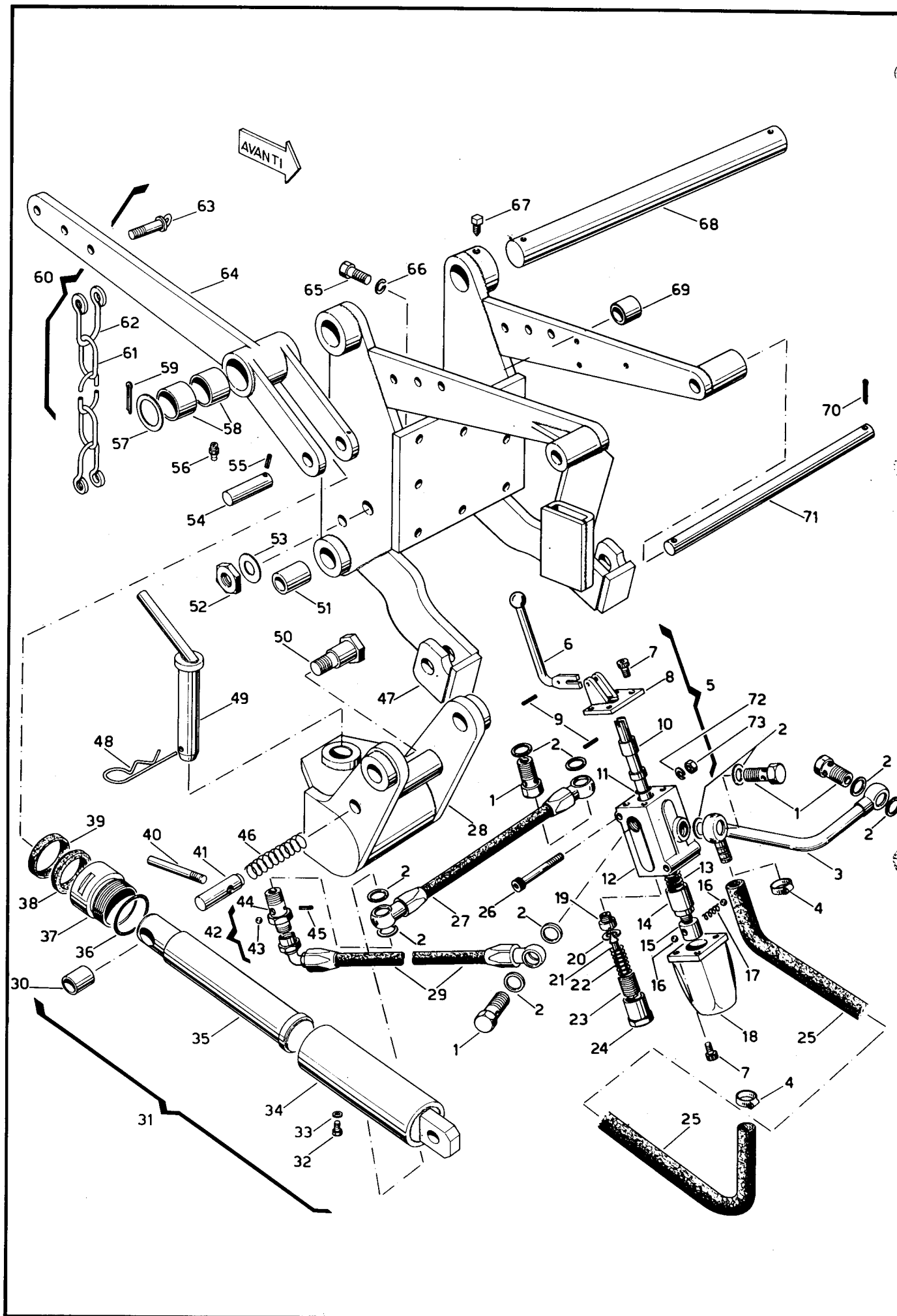


Fig. 12

ORTA ATTREZZI  
 HYDRAULIC LIFT UNIT

N. No.	N. di ordinazione Part No.	Denominazione	Nomenclature	Q.tà Q.ty
66	12 UNI 1751	● RONDELLA ELASTICA	● SPRING WASHER	8
67	8 MA x 20 UNI 2379	● VITE T.Q. P.C.	● SCREW, SQUARE HEAD	1
68	6 - 31 - 222	● PERNO BRACCIO SOLLEVATORE	● SHAFT, LIFTING ARM	1
69	6 - 31 - 234	● BOCCOLA GABBIA PORTA ATTREZZI	● BUSHING	2
70	A 5 x 30 UNI 1336	● COPIGLIA	● COTTER PIN	2
71	6 - 31 - 205	● PERNO SUPERIORE MARTINETTO	● SHAFT, CYLINDER	1
72	8 UNI 1751	● RONDELLA ELASTICA	● SPRING WASHER	2
73	8 UNI 205 MA	● DADO	● NUT	2